

**VIII - RELATÓRIO DA ORGANIZAÇÃO SOCIAL SOBRE ATIVIDADES DESENVOLVIDAS NO GERENCIAMENTO DA ENTIDADE PÚBLICA, OBJETO DO CONTRATO DE GESTÃO, CONTENDO AS PRINCIPAIS REALIZAÇÕES E EXPOSIÇÃO SOBRE AS DEMONSTRAÇÕES CONTÁBEIS E SEUS RESULTADOS.**

## **ENTIDADE GESTORA**

### ***OSS - Santa Casa de Misericórdia de Votuporanga***

#### ***Identidade Organizacional***

**Negócio:** Assistência em Saúde.

**Visão:** Conquistar até 2016, excelência em qualidade, sustentabilidade financeira e desenvolver ensino e pesquisa.

**Missão:** Acolher e assistir com o melhor de todos nós.

#### **Valores:**

- ❖ Comprometimento
- ❖ Corresponsabilidade
- ❖ Responsabilidade social
- ❖ Transparência
- ❖ Humanização
- ❖ Credibilidade
- ❖ Ética

A Missão da *OSS - Santa Casa de Misericórdia de Votuporanga* é "acolher e assistir com o melhor de todos nós", oferecendo ações em saúde e qualidade de vida com excelência, humanização e resolutividade, primando pela transparência e responsabilidade social, incansável e incessantemente, desenvolve atividades visando o aprimoramento da gestão dos serviços de saúde.

#### **BREVES CONSIDERAÇÕES:**

*A priori*, antes de apresentarmos o relatório das atividades desenvolvidas na gestão da OSS – Núcleo de Atenção à Saúde de Votuporanga, imprescindível tecermos algumas considerações com a apresentação de um breve histórico da Santa Casa de Votuporanga, destacando a sua habilitação como OSS - Organização Social de Saúde, na administração dos primeiros Ambulatórios Médicos de Especialidades do interior do Estado de São Paulo, em Votuporanga, Jales e Santa Fé do Sul, e as demais conquistas.



*Figura 1 - "Santa Casa de Misericórdia de Votuporanga" na década de 50*

Muito embora o Nosocômio tenha iniciado suas atividades no ano de 1946, somente no dia 16 de abril de 1950, foi inaugurado oficialmente a "Santa Casa de Misericórdia de Votuporanga", com a presença de mais de 8 mil pessoas.

A Santa Casa foi construída a partir do envolvimento de uma grande parcela da comunidade votuporanguense, que se empenhou nesse grandioso projeto nas décadas de 40 e 50, e o fazem até hoje. Já assumiram o cargo de Provedor quinze voluntários, pessoas que dedicaram anos de suas vidas trabalhando em prol da assistência à saúde da coletividade.

Ressaltamos aqui a incontestável contribuição de todos os Provedores, responsáveis pelas conquistas obtidas nas últimas seis décadas. Entre elas, a propósito, merecem ser destacadas: implantação dos serviços de Raios-X e Laboratório, quatro anos após a abertura do hospital; a inauguração do setor de Hemodiálise, em 1990; a inauguração de a Medicina Nuclear e do setor de Endoscopia, além da inauguração da segunda fase do Setor de Radiologia, com a implantação da Ressonância Magnética, todas efetuadas em 2005. No ano seguinte, foram inaugurados o novo jardim e uma Capela Ecumênica no hospital, além da construção do Espaço UNIFEV/Saúde, composto por um auditório e salas de aula para estágios dos cursos de saúde do Centro Universitário de Votuporanga - a UNIFEV. Vale ressaltar, ainda em 2006, a inauguração da Cabine de Energia e Armazenamento de Resíduos de Saúde, que demonstrou o alinhamento do hospital às práticas de responsabilidades socioambientais.

Já o ano de 2007, após ser qualificada como Organização Social de Saúde, a Santa Casa de Misericórdia de Votuporanga foi coroada com a celebração do Contrato de Gestão do AME de Votuporanga – o primeiro do interior do Estado de São Paulo, em parceria com a Secretaria de Estado da Saúde. Em 2008, foi a vez do AME de Santa Fé do Sul, assim como outras conquistas do complexo da Santa Casa de Votuporanga e, no ano seguinte, inauguramos o AME de Jales. Também digno de nota foi o credenciamento para a Cirurgia Cardíaca e Procedimentos Cardíacos Intervencionistas (angioplastia e cateterismo).

Em 2010, ano em que a OSS - Santa Casa de Misericórdia de Votuporanga completou 60 anos de trabalho dedicado à comunidade e região, continuamos expandindo o raio de atuação, o Hospital foi habilitado pelo Ministério da Educação (MEC) para oferecer Pós-Graduação Lato Sensu em Medicina, nas áreas de Clínica Médica, Cirurgia Geral, Ginecologia/Obstetrícia, Pediatria e Radiologia. Uma das últimas conquistas do trimestre de 2010 foi à inauguração da Farmácia de Alto Custo, que aconteceu através de mais uma parceria com o Governo do Estado de São Paulo.

Já em 2011, muitos avanços aconteceram, importante citarmos a conquista de um sistema de gestão interno, que foi implantado no Hospital e nos AMEs (AME - Votuporanga, AME - Jales e AME - Santa Fé do Sul), com objetivo de garantir a Gestão Integrada de todas as Unidades gerenciadas pela OSS Santa Casa de Votuporanga, através do Gerenciamento das informações, consubstanciado com uma gestão ética e transparente. Em 2012, com o objetivo de continuidade da operacionalização da gestão e execução das atividades e serviços de saúde prestados no AME VOTUPORANGA, a OSS - Santa Casa de Misericórdia de Votuporanga firmou com a Secretaria de Estado da Saúde o Contrato de Gestão nº 001.0500.000.090/2012, publicado no DOE de 17 de outubro de 2012.

No início de 2013, buscando ainda a continuidade da operacionalização da gestão e execução das atividades e serviços de saúde prestados no AME - Santa Fé do Sul, foi celebrado com a OSS - Santa Casa de Votuporanga o Contrato de Gestão nº 001.0500.000.215/2012, publicado no DOE em 01 de março de 2013.

Em dezembro de 2013 a OSS Santa Casa de Votuporanga recebeu como reconhecimento do seu trabalho, a classificação como Hospital Estruturante, dentre mais 11 entidades do Estado de São Paulo. Na ocasião, o Exmo. Governador Geraldo Alckmin anunciou repasses para os hospitais filantrópicos do Estado de São Paulo, onde 117 instituições foram beneficiadas com recursos que somaram mais de 535 milhões. Para concretização do projeto o Governo e a Secretaria de Estado da Saúde dividiram os hospitais em três classificações para definir os valores que serão repassados: Hospitais Estruturantes (grande porte - referência em atendimentos de alta complexidade para sua região), Hospitais Estratégicos (médio porte - retaguarda para os hospitais

Estruturantes) e Hospitais de Apoio (pequeno porte – para internações de longa permanência).

De acordo com o Secretário da Saúde do Estado de São Paulo, David Uip, os hospitais Estruturantes estão situados no mais alto nível da escala de hierarquização do SUS, pois eles prestam serviço de atenção terciária, que são tratamentos médicos para os pacientes com os problemas de saúde mais graves. David Uip enfatizou: *“Os hospitais estruturantes foram assim classificados porque eles irão exercer papel fundamental na estruturação das redes regionais de atenção à saúde. Esses serviços, que realizam atendimentos dos mais complexos, deverão ser os protagonistas da referência e da contrarreferência no sistema de Saúde”*.

Para a OSS Santa Casa de Votuporanga foi uma grande conquista receber do Governo do Estado de São Paulo, através da Secretaria de Estado da Saúde, o reconhecimento como Hospital Estruturante, resultado de anos e anos de muito trabalho, dedicação e comprometimento de todos que fazem parte do Complexo OSS Santa Casa de Votuporanga.

E mais recentemente, em março de 2014, ainda com o intuito de continuidade da operacionalização da gestão e execução das atividades e serviços de saúde prestados no AME – Jales, foi celebrado com a OSS - Santa Casa de Votuporanga o Contrato de Gestão nº 001.0500.000.002/2014, publicado no DOE em 14 de março de 2014, consolidando ainda mais a parceria com o Governo do Estado de São Paulo.

A OSS Santa Casa de Votuporanga, conta com uma única gestão nas estruturas de Hospital e dos Ambulatórios Médicos de Especialidades, que representam os pilares da saúde da região de abrangência, e essa nova conquista do hospital como Estruturante, contribui muito para o fortalecimento e continuidade do trabalho de GESTÃO INTEGRADA de todas estas estruturas de saúde.

Incansavelmente buscando melhorias contínuas para garantir o atendimento humanizado à população atendida, a OSS Santa Casa de Votuporanga iniciou no ano de 2014 uma Campanha para obtenção de recursos necessários à aquisição de aparelhos de ares condicionados à serem instalados nas dependências de atendimentos SUS.

Finalmente, após árdua batalha, a OSS Santa Casa conseguiu instalar em todos os quartos do Hospital os equipamentos de ares condicionados, garantindo assim melhoria significativa na qualidade do serviço prestado ao paciente SUS, durante o período de internação.

A prestação de serviços com a qualidade é compromisso diário da OSS Santa Casa de Votuporanga, o que é corroborado através do resultado obtido pelos três Ambulatórios Médicos de Especialidades que estão sob sua gestão (Votuporanga, Jales e Santa Fé do Sul), na avaliação do CQH - Compromisso com a Qualidade Hospitalar, estando entre cinco melhores do Estado de São Paulo.

No Complexo Santa Casa, o comprometimento social alcança todos os níveis hierárquicos: Irmandade, Conselho Administrativo, Diretores, Médicos, Funcionários, Fornecedores e Voluntários. Cada um deles, ciente das limitações e desafios vividos por todos os hospitais filantrópicos do país, de sobreviver diante das dificuldades de trabalhar na delicada e complexa área de atendimento à saúde, e, a despeito disso, conseguir oferecer atendimento diferenciado aos pacientes e manter estável o equilíbrio financeiro do hospital.



*Figura 2 - "Santa Casa de Misericórdia de Votuporanga" em 2010*

#### **ATIVIDADES DESENVOLVIDAS:**

Destacamos os principais serviços técnicos disponibilizados pelo Hospital:

- ✓ Medicina Nuclear;
- ✓ Diagnostico por Imagem;
- ✓ Diagnostico por Endoscopia;
- ✓ Litotripsia/Urodinâmica;
- ✓ Hemodinâmica;
- ✓ Exames Cardiológicos;
- ✓ Laboratório de Análises Clínicas e Patológicas;
- ✓ Terapia Renal Substitutiva;
- ✓ Cirurgia Cardíaca;
- ✓ Captação de Órgãos (córneas);
- ✓ Residência Médica;
- ✓ Pesquisa Clínica;
- ✓ Agência Transfusional;



- ✓ Serviço de Urgência e Emergência;
- ✓ UTI Neonatal; e
- ✓ UTI Adulto.

A *OSS-Santa Casa de Misericórdia de Votuporanga* é uma entidade filantrópica, sem fins lucrativos, qualificada como Organização Social de Saúde em 30/agosto/2007, tem como propósito ajudar a melhorar sua qualidade de vida a população abrangida. Tem por finalidade estatutária prestar assistência sem distinção de raça, cor, religião ou ideologia política, especialmente nos serviços médicos-assistenciais, hospitalares, ambulatoriais, de urgência e emergência, em convênio com o SUS - Sistema Único de Saúde, para quem ofertamos mais de 60% (sessenta por cento) da totalidade da capacidade operacional da Instituição.

Seu maior cliente é o usuário do Sistema Único de Saúde – SUS, e assim o é desde o início das suas atividades.

Atualmente, o Complexo Santa Casa de Misericórdia de Votuporanga é formado pelas seguintes unidades:

1. Hospital
2. Ambulatório Médico de Especialidades (AME) de Votuporanga
3. Ambulatório Médico de Especialidades de Santa Fé do Sul
4. Ambulatório Médico de Especialidades de Jales
5. Farmácia de Alto Custo
6. Consultórios Municipais
7. CAPS e CAPSAD
8. UPA e SAMU

**Segue abaixo a referência de cada uma das unidades do complexo.**

➤ Hospital – Santa Casa de Votuporanga - 17 municípios da microrregião = 184.091 mil habitantes

- 1) Álvares Florence – 3.897
- 2) Américo de Campos – 5.706
- 3) Cardoso – 11.805
- 4) Cosmorama – 7.214
- 5) Floreal – 3.003
- 6) Gastão Vidigal – 4.193
- 7) General Salgado – 10.669
- 8) Macaubal – 7.663
- 9) Magda – 3.200

- 10) Monções - 2.132
- 11) Nhandeara - 10.725
- 12) Parisi - 2.032
- 13) Pontes Gestal - 2.518
- 14) Riolândia - 10.575
- 15) Sebastianópolis do Sul - 3.031
- 16) Valentim Gentil - 11.036
- 17) Votuporanga - 84.692

➤ Ambulatório Médico de Especialidades de Votuporanga/SP - 29 municípios = 292.739 mil habitantes

- 1) Álvares Florence - 3.897
- 2) Américo de Campos - 5.706
- 3) Cardoso - 11.805
- 4) Cosmorama - 7.214
- 5) Estrela D'Oeste - 8.208
- 6) Fernandópolis - 64.696
- 7) Floreal - 3.003
- 8) Gastão Vidigal - 4.193
- 9) General Salgado - 10.669
- 10) Guarani D'Oeste - 1.970
- 11) Indiaporã - 3.903
- 12) Macaubal - 7.663
- 13) Macedônia - 3.664
- 14) Magda - 3.200
- 15) Meridiano - 3.855
- 16) Mira Estrela - 2.820
- 17) Monções - 2.132
- 18) Nhandeara - 10.725
- 19) Ouroeste - 8.405
- 20) Parisi - 2.032
- 21) Pedranópolis - 2.558
- 22) Pontes Gestal - 2.518
- 23) Populina - 4.223
- 24) Riolândia - 10.575
- 25) São João das Duas Pontes - 2.566
- 26) São João do Iracema - 1.780
- 27) Sebastianópolis do Sul - 3.031



28)Valentim Gentil – 11.036

29)Votuporanga – 84.692

➤ Ambulatório Médico de Especialidades de Santa Fé do Sul/SP - 06 municípios = 44.269 mil habitantes

1) Santa Clara do D'Oeste – 2.084

2) Santa Rita D'Oeste – 2.543

3) Três Fronteiras – 5.427

4) Rubineia – 2.862

5) Nova Canaã Paulista – 2.114

6) Santa Fé do Sul – 29.239

➤ Ambulatório Médico de Especialidades de Jales/SP - 17 municípios = 102.136 mil habitantes

1) Aparecida D'Oeste – 3.903

2) Aspásia – 1.809

3) Dirce Reis – 1.689

4) Dolcinópolis – 2.096

5) Jales – 47.012

6) Marinópolis – 2.113

7) Mesópolis – 1.886

8) Palmeira D'Oeste – 9.584

9) Paranapuã – 3.815

10)Pontalinda – 4.074

11)Santa Albertina – 5.723

12)Santa Salete – 1.447

13)Santana da Ponte Pensa – 1.641

14)São Francisco – 2.793

15)Turmalina – 1.978

16)Urânia – 8.836

17)Vitória Brasil – 1.737

➤ Farmácia de Alto Custo - 51 municípios da região de Votuporanga, Fernandópolis, Jales e Santa Fé do Sul

➤ Consultórios Municipais: apenas Votuporanga

1) Consultório Municipal "Dr. Jerônimo Figueira da Costa Neto" – Jardim Marin

2) Consultório Municipal "Dr. Gumercindo Hernandes Morales" – São João

- 3) Consultório Municipal "Dr. Joel Pereira dos Santos" – Colinas
  - 4) Consultório Municipal "Dr. Danilo Alberto Vicente Medeiros" – Vila América
  - 5) Consultório Municipal "Dr. Ruy Pedroso" – Palmeiras
  - 6) Consultório Municipal "Dr. Oswaldo da Cruz de Oliveira Junior" – CECAP II
  - 7) UBS "Dr. Jonas Pires Corrêa" – Pozzobon
  - 8) Pronto Atendimento "Fortunata Germana Pozzobon"
  - 9) UBS "Dr. Walter Eleutério Rodrigues" – São Cosme
  - 10) UBS "Dr. Belarmino Joaquim Vieira" – Simonsen
  - 11) SAE – Serviço de Atendimento Especializado
  - 12) Policlínica Municipal "Dr. Alberto Carlos Pesciotto"
  - 13) USF "Dr. Martiniano Salgado" – Pró Povo
  - 14) USF "Carmem Martins Maria Morettin" – Paineiras
  - 15) USF "Dr. Jamilo Elias Zeitune" – Vila Paes
- Saúde Mental: apenas Votuporanga
- 1) CAPS II – Centro de Atenção Psicossocial "Leodoro Santana"
  - 2) CAPS AD – Centro de Atenção Psicossocial Álcool e Drogas "Sabina Antônio de Oliveira"
  - 3) ASM – Ambulatório de Saúde Mental
- UPA Municipal - Unidade de Pronto Atendimento "Dr. Diorandi Figueira da Costa": apenas Votuporanga com 84.692 mil habitantes
- SAMU - Serviço de Atendimento Móvel de Urgência "Dr. Miguel Gerosa" - 17 *municípios = 184.091 habitantes*
- 1) Álvares Florence – 3.897
  - 2) Américo de Campos – 5.706
  - 3) Cardoso – 11.805
  - 4) Cosmorama – 7.214
  - 5) Floreal – 3.003
  - 6) Gastão Vidigal – 4.193
  - 7) General Salgado – 10.669
  - 8) Macaubal – 7.663
  - 9) Magda – 3.200
  - 10) Monções – 2.132
  - 11) Nhandeara – 10.725
  - 12) Parisi – 2.032
  - 13) Pontes Gestal – 2.518



- 14) Riolândia – 10.575
- 15) Sebastianópolis – 3.031
- 16) Valentim Gentil – 11.036
- 17) Votuporanga – 84.692

**O Complexo todo atende a 53 municípios, o que resulta em prestar atendimento há uma população de aproximadamente 500 mil habitantes<sup>1</sup>.**

Imperioso registrar que, durante o ano de 2015 a OSS - Santa Casa de Votuporanga realizou ações preventivas à saúde objetivando orientar a comunidade e colaboradores.

E ainda foram empregadas 10.554 horas em cursos de qualificação e treinamentos.

A título de informação, segue relação das principais ações:

<b>EVENTOS REALIZADOS EM 2015 - SANTA CASA</b>	
<b>Janeiro</b>	Sorteio de um carro 0km - Campanha Saúde que dá Prêmios
<b>Janeiro</b>	Curso de Captação de Recursos da FEHOSP
<b>Fevereiro</b>	Curso Gratuito para Enfermagem em parceria com a UNIFEV
<b>Fevereiro</b>	Início das obras do Ambulatório de Ortopedia
<b>Março</b>	Atividades de Prevenção de Doenças Renais
<b>Março</b>	Capacitação de Colaboradores do Complexo - NR32
<b>Março</b>	Eleição para composição da CIPA - Complexo Santa Casa
<b>Março</b>	Palestra Steven Dubner
<b>Março</b>	Reunião FEHOSP com Provedores do Estado
<b>Março</b>	Realização do Curso de Doulas e Educadoras Perinatais
<b>Março</b>	Realização de Simpósio de Pesquisa Clínica
<b>Abril</b>	Realização de Culto Ecumênico em comemoração aos 65 anos do Hospital
<b>Mai</b>	Inauguração da instalação de aparelhos de ar condicionado - Alas SUS
<b>Mai</b>	Inauguração da Reforma e Ampliação do Laboratório de Análises
<b>Mai</b>	Realização de Curso de Gestantes
<b>Mai</b>	Participação no 24º Congresso - FEHOSP
<b>Junho</b>	Participação em Encontro sobre Captação de Órgãos
<b>Junho</b>	Palestra Marcelo Facchini
<b>Junho</b>	Participação no 1º SETEC

<sup>1</sup>Consideramos as informações do site do IBGE (Censo Demográfico de 2010)

<b>EVENTOS REALIZADOS EM 2015 - SANTA CASA</b>	
<b>Junho</b>	UNIPEC – Unidade de Pesquisa se destaca em Estudo
<b>Julho</b>	Realização de Festa Julina para os pacientes
<b>Julho</b>	Participação no Movimento Nacional em Prol à Saúde Pública
<b>Julho</b>	Realização de Simpósio de Urgência e Emergência
<b>Julho</b>	UNIPEC – Unidade de Pesquisa participa de Estudo sobre Diabetes
<b>Agosto</b>	Comemoração dos 25 anos Unidade de Diálise
<b>Agosto</b>	Posse da Nova Diretoria 2015-2017
<b>Agosto</b>	Integração com alunos do curso de Medicina/UNIFEV
<b>Agosto</b>	Comemoração de 01 ano do <i>Bazar do Bem</i>
<b>Agosto</b>	Visita e Missa com Seminaristas
<b>Setembro</b>	Promoção do 2º Leilão de Gado
<b>Setembro</b>	Pronto Socorro passa a ser regulado pelo SAMU
<b>Setembro</b>	Comemoração de 08 anos da implantação da UTI Neonatal
<b>Outubro</b>	<i>Tchurma do Bem</i> distribui doces e “naninhas” às crianças
<b>Outubro</b>	Realização da Campanha “Ação entre Amigos”
<b>Outubro</b>	Participação nos Cursos de capacitação das NR10 E NR35
<b>Outubro</b>	Instalação de mapas de localização para os Usuários
<b>Outubro</b>	Realização da 1ª Semana Acadêmica
<b>Novembro</b>	Realização do Simpósio sobre Ressonância Magnética
<b>Dezembro</b>	Realização da tradicional festa de fim de ano para pacientes da Unidade de Diálise – realizada pela APREVO
<b>Dezembro</b>	Comemoração do Dia do Voluntário
<b>Dezembro</b>	Arrecadação de 3 toneladas de arroz - <i>Natal do Bem</i>
<b>Diário</b>	Realização de Ginástica Laboral
<b>Mensal</b>	Integração de novos Colaboradores - Complexo Santa Casa
<b>Mensal</b>	Realização do Projeto Feliz Aniversário - Complexo Santa Casa
<b>Mensal</b>	Realização de sorteio de bicicletas e notebooks da Campanha Saúde que dá Prêmios

## **ENTIDADE GERENCIADA**

Através do Contrato de Gestão nº 296/2014, firmado com a Prefeitura do Município de Votuporanga, a *OSS- Santa Casa* através do *Núcleo de Atenção à Saúde* opera no gerenciamento das unidades da Rede Municipal de Saúde: UBSs (Unidades Básicas de Saúde), USFs (Unidades de Saúde da Família), CAPS (Centro de Atenção Psicossocial), CAPS AD (Centro de Atenção Psicossocial Álcool e drogas), Ambulatório de Saúde Mental (Bairro Pozzobon), Pronto Atendimento "Fortunata Germana Pozzobon", CEO (Centro de Especialidades Odontológicas), SAE (Serviço de Atendimento Especializado), UPA (Unidade de Pronto Atendimento) e SAMU (Serviço de Atendimento Móvel de Urgência) e Policlínica Municipal.

Imprescindível destacarmos que, com foco na qualidade, humanização e resolutividade da atenção à saúde da população, tanto a *OSS - Santa Casa de Votuporanga* como a Prefeitura do Município estabeleceram objetivos para garantir a qualidade da saúde da população, quais sejam:

- ✓ Valorizar a qualidade do trabalho que a Santa Casa e a Prefeitura de Votuporanga vêm desenvolvendo na área da saúde;
- ✓ Implantar um serviço qualificado, focado na qualidade, resolutividade e humanização do atendimento, com atenção exclusiva à população usuária do Sistema Único de Saúde – SUS;
- ✓ Trabalhar com médicos e funcionários comprometidos com estes objetivos, definindo protocolos clínicos e rotinas de atuação;
- ✓ Ampliar a quantidade de consultas;
- ✓ O financiamento de serviços de saúde a serem prestados, com base nos custos efetivamente incorridos, de forma a não resultar saldos positivos ou negativos em relação aos valores recebidos pelos serviços prestados;
- ✓ Integrar a atenção básica na busca pela qualidade dos serviços, de forma que possamos comemorar juntos resultados como redução de custos, definição de equipes, equilíbrio financeiro e satisfação do usuário;

### **UNIDADES DE SAÚDE GERENCIADAS PELA OSS – Núcleo de Atenção à Saúde, objeto do Contrato de Gestão nº 296/2014 firmado com a Prefeitura do Município de Votuporanga no ano de 2014:**

- Consultório Municipal "Dr. Jerônimo Figueira da Costa Neto" – Bairro Jardim Marin
- Consultório Municipal "Dr. Ruy Pedroso" – Bairro Jardim Palmeiras I
- UBS "Dr. Jonas Pires Corrêa" – Bairro Pozzobon

- Pronto Atendimento "Fortunata Germana Pozzobon" – Bairro Pozzobon
- Unidade de Pronto Atendimento – UPA "Dr. Diorandi Figueira da Costa"
- Serviço de Atendimento Móvel de Urgência – SAMU "Dr. Miguel Gerosa"
- Consultório Municipal "Dr. Gumercindo Hernandes Morales" – Bairro São João
- CAPS II - Centro de Atenção Psicossocial "Leodoro Santana"
- UBS "Dr. Danilo Alberto Vicente Medeiros" – Bairro Vila América
- Consultório Municipal "Dr. Joel Pereira dos Santos" – Bairro Canaã
- Consultório Municipal "Dr. Walter Eleutério Rodrigues" – Bairro São Cosme
- CAPS AD – Centro de Atenção Psicossocial Álcool e Drogas
- Consultório Municipal "Dr. Oswaldo da Cruz de Oliveira Junior" – Cecap II
- UBS "Belarmino Joaquim Vieira" – Distrito de Simonsen
- Policlínica Municipal "Dr. Alberto Carlos Pesciotto"
- CEO – Centro de Especialidades Odontológicas
- SAE – Serviço de Atendimento Especializado
- ASM – Ambulatório de Saúde Mental
- Consultório Municipal "Dr. Martiniano Salgado" – Pró Povo
- USF "Carmem Martins Maria Morettin", Bairro Paineiras
- USF "Dr. Jamilo Elias Zeitune" – Bairro Vila Paes.

### **ATIVIDADES DESENVOLVIDAS**

O Contrato de Gestão define o gerenciamento e execução das atividades e serviços de saúde do município de Votuporanga, bem como, a criação e monitoramento de indicadores que estão relacionados à produção e à qualidade da assistência oferecida aos usuários das unidades gerenciadas e que medem aspectos relacionados à efetividade da gestão e ao desempenho da unidade.

A complexidade dos indicadores é crescente e gradual, considerando o tempo de funcionamento da unidade.

### **Satisfação do Cliente**

O Serviço de Atendimento ao Usuário é um espaço onde as manifestações dos usuários, familiares e comunidade são tratadas com compromisso. Nele é possível fazer solicitações, esclarecer dúvidas, fazer reclamações, dar sugestões e fazer elogios.

### **Pesquisa de Satisfação**

Mensalmente é realizada uma pesquisa de satisfação com os usuários (ou familiares) que utilizaram os serviços na unidade de saúde gerenciada pela OSS. São entrevistados por amostragem e a abordagem é realizada na própria unidade e também

por telefone. Este serviço é realizado pelo Serviço de Atendimento ao Usuário da própria Organização Social de Saúde.

### Caixa de Sugestões

Encontra-se disponível em cada Unidade de saúde gerenciada, uma caixa de sugestões para depósito das manifestações dos usuários, reclamações, sugestões, elogios e/ou solicitações de informações, que são avaliadas pela OSS.

### Campanhas realizadas pelas unidades de saúde gerenciadas pela OSS no ano de 2015:

- Consultório Municipal "Dr. Jerônimo Figueira da Costa Neto" – Bairro Jardim Marim

DATA	CAMPANHA	ATIVIDADE REALIZADA
Março	HPV	Início da Campanha do HPV
Maio	Dias das Mães	Comemoração no Grupo de Aleitamento Materno.
09/mai	Campanha de Vacinação	Vacinação de Influenza na população
25/jun	CORAL	Conferência Municipal do Idoso realizado apresentação do CORAL.
15 á 31/ago	Vacina	Polio e Multivacinação
11/ago	Semana Do Bebê	Cantigas de Roda e a Importância desta atividade.
12/ago	Semana Do Bebê	Primeiros Socorros em Crianças e Recém-nascidos, orientação pelo Corpo de Bombeiro.
13/ago	Semana Do Bebê	Roda de Conversa sobre aleitamento Materno e Oficina de Fantoche.
14/ago	Semana Do Bebê	Higiene Bucal da Infância.
Setembro	HPV	2ª dose da vacina
09/out	Dia das Crianças	Atividades Diversas destinadas a este público.
24/out	Outubro Rosa	Coleta de Papanicolau e Solicitação de Exame de Mamografia.
09/nov	Novembro Azul	Solicitação de Exames de Rotina e Palestra sobre Saúde Mental.
27/nov	Fique Sabendo	Realização de Testes Rápidos e orientação sobre HIV, Sífilis e Hepatites Virais.
18/dez	Confraternização	Confraternização Unidade e Reunião de Equipe

- Consultório Municipal "Dr. Ruy Pedroso" – Bairro Jardim Palmeiras I

DATA	CAMPANHA	ATIVIDADE REALIZADA
07/mar	PAPANICOLAOU/MMG	Coleta de Papanicolau e Solicitação Exame de MMG
12/mar	Vacinação HPV	Vacinação em crianças/adolescentes e grupo de risco
25/abr	Vacinação H1N1	Vacinação em idosos e grupo de risco
25/abr	Prevenção Câncer Bucal	Avaliação bucal em idosos e grupo de risco



29/mai	Dia "D" Tuberculose	Orientações e solicitação de baciloscopia
27/jun	PAPANICOLAOU/MMG	Coleta de Papanicolaou e Solicitação Exame de MMG
10/ago	Semana do bebê	Atividades desenvolvidas com a população, mães, cuidadoras e bebês
15/ago	Multivacinação	Multivacinação da população
01/set	Vacinação HPV	Vacinação em crianças/adolescentes e grupo de risco
24/out	Outubro Rosa	Orientações a população Coleta de Papanicolaou e Solicitação Exame MMG
09/nov	Novembro Azul	Orientações a população TR: HC, HIV E SÍFILIS. Solicitação de PPA
25/nov	Campanha Fique Sabendo	Realização de TR: HC, HIV E SÍFILIS, orientações a população em geral.

- UBS "Dr. Jonas Pires Corrêa" – Bairro Pozzobon

DATA	CAMPANHA	ATIVIDADE REALIZADA
14/fev	Carnaval	Comemoração de carnaval
07/mar	Dia da Mulher	Coleta de Papanicolaou + Exame de Mamografia+ sorteio de brindes+atividades aeróbicas
25/abr	Campanha de Vacinação	Vacinação de Influenza na população
01/mai	Dia do Trabalhador	Comemoração do dia do trabalhador
08/mai	Dia das Mães	Comemoração do dia das mães, com sorteio de brindes
09/mai	Campanha de Vacinação	Multi vacinação
12/mai	Dia do enfermeiro	Comemoração do dia do enfermeiro
19/jun	Festa junina	Comemoração junina, com sorteio de brindes e arrecadação de agasalhos
10 a 14/ago	Semana do bebê	Atividades diversas durante toda semana
07/ago	Dia dos pais	Comemoração do dia dos pais, com sorteio de brindes
15/ago	Campanha de Vacinação	Multi vacinação
13/ago	Dia das crianças	Comemoração do dia das crianças (com monitoras, pula- pula, algodão doce e pipoca)

- Consultório Municipal "Dr. Gumercindo Hernandez Morales" – Bairro São João

DATA	CAMPANHA	ATIVIDADE REALIZADA
10/mar	Campanha de Vacinação	Vacinação de HPV/Influenza
05/abr	Campanha de Vacinação	Vacinação de Influenza na população
25/abr	Campanha de Vacinação	Vacinação de HPV/Influenza
05/mai	Campanha de Vacinação	Vacinação contra Influenza (idoso, criança e grávidas)
01/ago	Campanha de Vacinação	Vacinação contra Poliomielite
10/ago	Semana do Bebê	Primeiríssima Infância (várias atividades e palestras)
set/16	Campanha de Vacinação	Vacinação de HPV 2º dose
19/out	Outubro Rosa	Campanha de Papanicolaou e Exames de Mamografia





24/out	Outubro Rosa	Dia D - coleta de papanicolau
25/out	Campanha de Vacinação	Termino da Vacinação HPV
08/nov	Novembro Azul	Dia D (Solicitação de exames e Prevenção contra o CA Próstata)
18/nov	Novembro Azul	Educação em Saude contra o CA de Próstata na Empresa Ciafer.
20/nov	Novembro Azul	Educação em Saude contra o CA de Próstata na Empresa Med Portas
20/nov	Novembro Azul	Educação em Saude contra o CA de Próstata no Almoarifado Municipal
17/nov	Dia Internacional da Campanha contra a Diabétes.	Educação em Saude voltada à prevenção contra a Diabetes com Testes de Glicemia capilar.
15/dez	Campanha Fique Sabendo	Realização de testes Rápidos HIV/Sífilis

- CAPS II - Centro de Atenção Psicossocial "Leodoro Santana"

DATA	CAMPANHA	ATIVIDADE REALIZADA
Fevereiro	Carnaval	Comemoração de carnaval
Abril	Páscoa	Enfeite e decoração da Unidade para comemoração da Páscoa
Mai	Dia das Mães	Comemoração com esteticistas fazendo limpeza de pele
Junho	Festa Junina	Festa típica na Unidade
Setembro	Setembro amarelo	Palestras de prevenção ao suicídio
Dezembro	Natal	Festa de comemoração ao Natal na Unidade

- UBS "Dr. Danilo Alberto Vicente Medeiros" - Bairro Vila América

DATA	CAMPANHA	ATIVIDADE REALIZADA
13/fev	Carnaval	Comemoração de carnaval
08/mar	Dia da Mulher	Coleta de Papanicolau e Exame de Mamografia
10/mar	Campanha de Vacinação	Vacinação HPV - 1ª dose
25/abr	Campanha de Vacinação	Vacinação de Influenza na população
17/jul	Festa Junina	Comemoração com comidas típicas
08/ago	Campanha de Vacinação	Vacinação Poliomielite e Multivacinação
01/set	Campanha de Vacinação	Vacinação HPV - 2ª dose
01/set	Campanha de Vacinação	Vacinação Adolescente - Meningocócica C
5 à 9/out	Semana do Bebê	Palestras e atividades recreativas

- Consultório Municipal "Dr. Joel Pereira dos Santos" - Bairro Canaã

DATA	CAMPANHA	ATIVIDADE REALIZADA
7/mar	Dia da Mulher	Coleta de Papanicolau e Exame de Mamografia



9/mai	Campanha de Vacinação	Vacinação de Influenza na população
08/ago	Campanha vacinação	Poliomielite e atualização de vacinas
24 á 28/ago	Semana do Bebê	Palestras
13 à 23/out	Primeiríssima Infância	Capacitação dos Funcionários
24/out	Campanha Outubro Rosa	Coleta de Papanicolau e Exame de Mamografia
09/nov	Novembro Azul	Solicitação de exame de PSA e teste rápido
17/nov	Monitoramento Vacina	Monitoramento de Vacina
25/nov	Campanha Teste Rápido	Realização de teste de sorologias

- UBS "Dr. Walter Eleutério Rodrigues" – Bairro São Cosme

DATA	CAMPANHA	ATIVIDADE REALIZADA
Março	Dia da mulher	Início da Campanha do HPV, abertura da unidade no dia 07/03 com oferta de papanicolau e mamografia
09/mai	Campanha de Vacinação	Vacinação de Influenza na população
01/jul	Festa Junina	Festa Junina na unidade, com o objetivo de melhorar o vínculo dos pacientes com a equipe.
15 á 31/ago	Campanha de Vacinação	Polio e Multivacinação
11/ago	Semana Do Bebê	Palestra sobre a importância do brincar, oferecido lanche e realizado sorteio de brindes
12/ago	Semana Do Bebê	Palestra sobre saúde bucal, oferecido lanche e realizado sorteio de brindes
13/ago	Semana Do Bebê	Palestra sobre desenvolvimento infantil, oferecido lanche e realizado sorteio de brindes
14/ago	Semana Do Bebê	Palestra sobre alimentação saudável, oferecido lanche e realizado sorteio de brindes.
Setembro	HPV	2ª dose da vacina
09/out	Dia das Crianças	Festa oferecida as crianças com várias atividades, lanche, musica, passeio e sorteio brindes.
24/out	Outubro Rosa	Coleta de Papanicolau e Solicitação de Exame de Mamografia, abertura da unidade no dia 24/10 (sábado) apenas para oferta de exames e orientações de saúde.
Novembro	Novembro Azul	Oferta de exames, orientações sobre saúde e aferição de PA, e no dia 09/11 permanecemos com a unidade aberta em horário especial
27/nov	Fique Sabendo	Realização de Testes Rápidos e orientação sobre HIV, Sífilis e Hepatites Virais.

- Consultório Municipal "Dr. Oswaldo da Cruz de Oliveira Junior" – Cecap II

DATA	CAMPANHA	ATIVIDADE REALIZADA
07/mar	Campanha do Dia da Mulher	Coleta de Papanicolau e Exame de Mamografia
09/mai	Campanha de Vacinação	Vacinação de Influenza na população
15/ago	Campanha de Vacinação	Vacinação contra Poliomielite
24/out	Campanha Outubro Rosa	Coleta de Papanicolau e Exame de Mamografia



23/nov	Campanha Novembro Azul	Solicitações de exame PSA e realização de testes rápidos HIV e Sífilis
25/nov à 01/dez	Campanha Fique Sabendo	Realização de Testes-Rápidos para população

- Policlínica Municipal "Dr. Alberto Carlos Pesciotto"

DATA	CAMPANHA	ATIVIDADE REALIZADA
10/fev	Campanha de Vacinação	Vacinação de Influenza na população
15/ago	Campanha de Vacinação	Atualização da carteira de vacina/poliomielite
23/out	Dia da Mulher	Promoção em saúde com Dr. Ruan
24/out	Dia da Mulher	Coleta de Papanicolau e Exame de Mamografia
09/nov	Novembro Azul	Comemoração do dia do homem com realização de exames

- Consultório Municipal "Dr. Martiniano Salgado" – Pró Povo

DATA	CAMPANHA	ATIVIDADE REALIZADA
06/mai	Dia das Mães	Comemoração do dia das mães
09/mai	Campanha de Vacinação	Vacinação de Influenza na população
08/ago	Semana do Bebê	Teatro de Fantoches – Saúde Bucal
11/ago	Semana do Bebê	Oficina de Shantala – Noções Práticas da massagem Shantala
13/ago	Semana do Bebê	Prevenção de acidentes na Primeira Infância
15/ago	Campanha de Vacinação	Vacinação de Poliomielite
24/out	Outubro ROSA	Coleta do exame de Papanicolaou / Mamografia
08/nov	Dias das crianças	Comemoração do dia das crianças no grupo de aleitamento Materno
09/nov	Novembro AZUL	Dia do Homem - Exames rotina de próstata
27/nov	Campanha Fique Sabendo	Testes rápidos / sorologias
17/dez	Comemoração de Natal	Comemoração de Natal no grupo de aleitamento Materno

- USF "Dr. Carmen Martins Maria Morettin" - Paineiras

DATA	CAMPANHA	ATIVIDADE REALIZADA
04 à 22/mai	Campanha de vacinação	Vacinação de Influenza e Pneumonia
10 à 14/ago	Semana do Bebê	Orientação às mães e gestantes, com fonoaudióloga, dentista e doula na Praça Matriz
15 à 31/ago	Campanha de Vacinação da Poliomielite	Vacinação de Poliomielite

- UBS "Dr. Jamilo Elias Zeitune" – Vila Paes

DATA	CAMPANHA	ATIVIDADE REALIZADA
7/mar	Dia da Mulher	Coleta de Papanicolau e Exame de Mamografia
01/mar a 30/abr	Campanha do HPV	Vacinação adolescentes
04 a 22/mai	Campanha de Vacinação	Vacinação de Influenza na população
09/mai	Campanha de Vacinação	Vacinação gripe
15 a 31/mai	Campanha de Vacinação	Vacinação da Poliomielite
10 a 14/ago	Semana do bebe	Palestras e atividades lúdicas
09/set	Dengue	Mobilização contra a dengue
15/set	HPV	Vacinação adolescentes UNIFEV
29/set	HPV	Vacinação adolescentes SAB
01/set à 01/nov	HPV	Vacinação adolescentes
01 à 30/out	Outubro Rosa	Coleta de Papanicolau e Exame de Mamografia
01 à 30/nov	Novembro Azul	Prevenção ao câncer de próstata
03 a 06/nov	Dengue	Multirão
17/nov	Novembro azul e dourado	Palestra prevenção ao câncer de próstata e infantil no CRAS Norte
30/nov à 04/dez	Fique sabendo	Teste rápido de HIV, Hep C e Sífilis

### Produção das Unidades de Saúde com gerenciamento total:

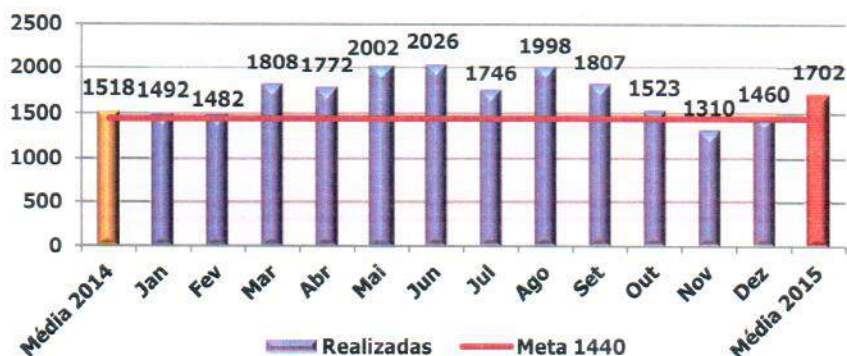
#### 1. Unidade de Saúde: USF Consultório Municipal "Dr. Jerônimo Figueira da Costa Neto" – Bairro Jardim Marin

##### A. Número de Consultas Médicas

##### A.1 – Total de Consultas Médicas

Número de consultas médicas	Realizado	Meta
Janeiro	1492	1440 (min. 1224)
Fevereiro	1482	1440 (min. 1224)
Março	1808	1440 (min. 1224)
Abril	1772	1440 (min. 1224)
Maio	2002	1440 (min. 1224)
Junho	2026	1440 (min. 1224)
Julho	1746	1440 (min. 1224)
Agosto	1998	1440 (min. 1224)
Setembro	1807	1440 (min. 1224)
Outubro	1523	1440 (min. 1224)
Novembro	1310	1440 (min. 1224)
Dezembro	1460	1440 (min. 1224)

### Consultas



## B. Odontologia

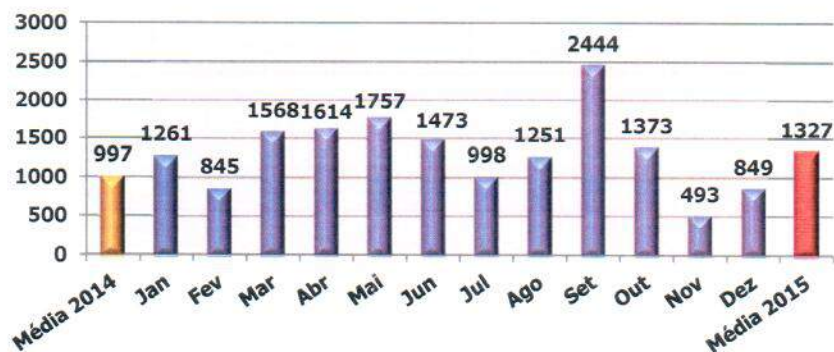
### B.1 – Número de Atendimentos

#### Consultas de dentista



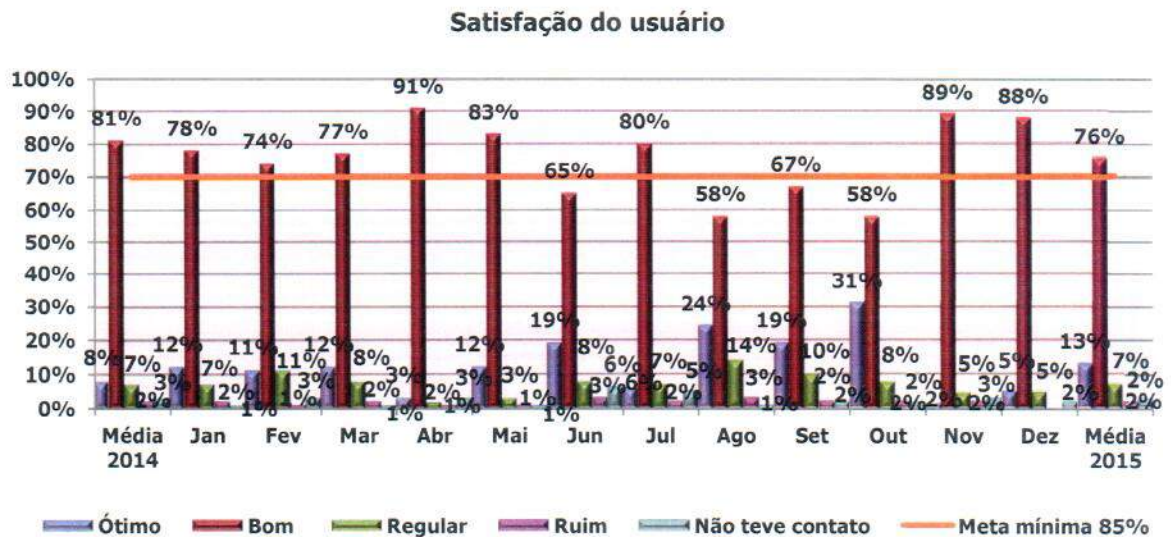
### B.2 – Número de Procedimentos

#### Procedimento de dentista



### C. Pesquisa de Satisfação

O Índice de satisfação corresponde à média mensal das perguntas realizadas e respondidas com "ótimo", "bom", "regular", "ruim" e "não teve contato".



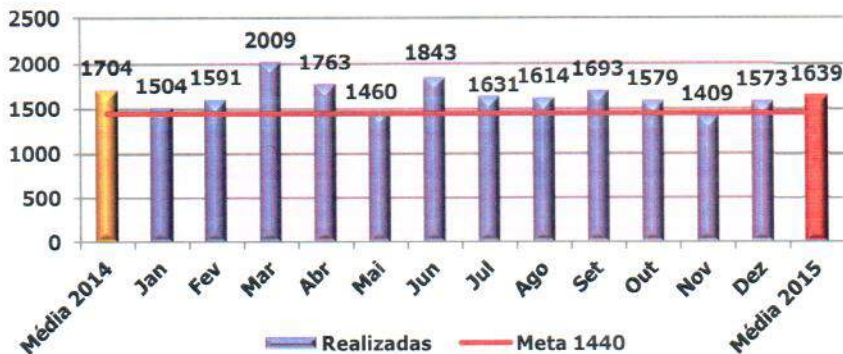
## 2. Unidade de Saúde: USF Consultório Municipal "Dr. Gumercindo Hernandes Moraes" – Bairro São João

### A. Número de Consultas Médicas

#### A.1 – Total de Consultas Médicas

Número de consultas médicas	Realizado	Meta
Janeiro	1504	1440 (min. 1224)
Fevereiro	1591	1440 (min. 1224)
Março	2009	1440 (min. 1224)
Abril	1763	1440 (min. 1224)
Maio	1460	1440 (min. 1224)
Junho	1843	1440 (min. 1224)
Julho	1631	1440 (min. 1224)
Agosto	1614	1440 (min. 1224)
Setembro	1693	1440 (min. 1224)
Outubro	1579	1440 (min. 1224)
Novembro	1409	1440 (min. 1224)
Dezembro	1573	1440 (min. 1224)

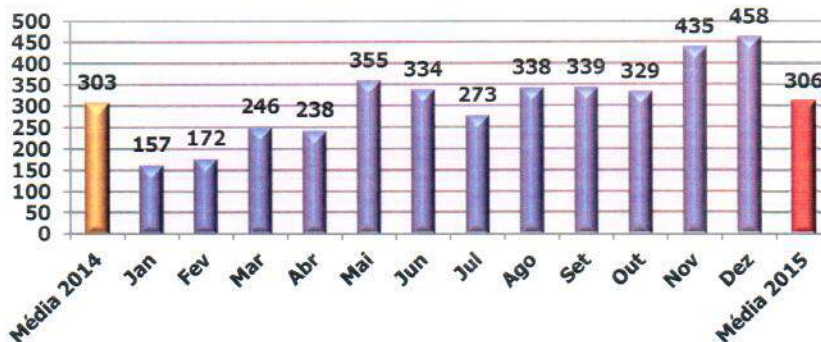
### Consultas



### B. Odontologia

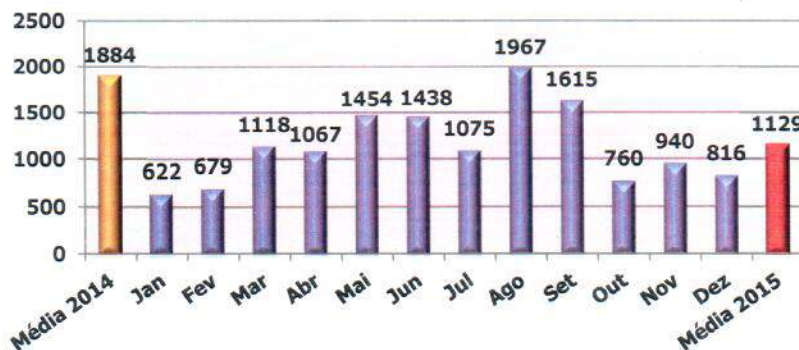
#### B.1 – Número de Atendimentos

### Consultas de dentista



#### B.2 – Número de Procedimentos

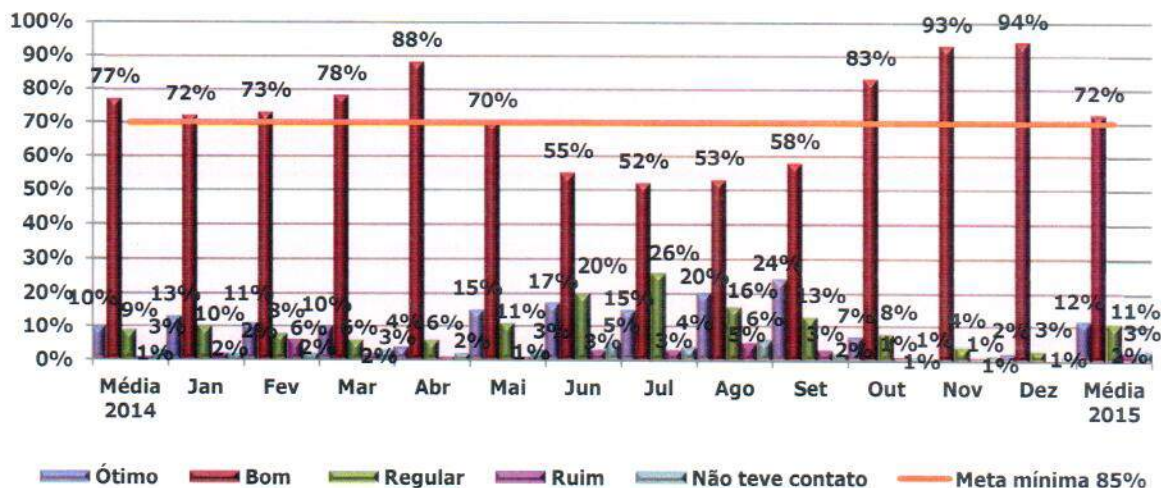
### Procedimento de dentista



### C. Pesquisa de Satisfação

O índice de satisfação corresponde à média mensal das perguntas realizadas e respondidas com "ótimo", "bom", "regular", "ruim" e "não teve contato".

#### Satisfação do usuário



### 3. Unidade de Saúde: USF Consultório Municipal "Dr. Ruy Pedroso" – Bairro Palmeiras

#### A. Número de Consultas Médicas

##### A.1 – Clínica Geral

Número de consultas médicas	Realizado	Meta
Janeiro	1712	1300 (min. 1105)
Fevereiro	1249	1300 (min. 1105)
Março	1616	1300 (min. 1105)
Abril	1837	1300 (min. 1105)
Mai	1458	1300 (min. 1105)
Junho	1439	1300 (min. 1105)
Julho	1124	1300 (min. 1105)
Agosto	1503	1300 (min. 1105)
Setembro	1464	1300 (min. 1105)
Outubro	1298	1300 (min. 1105)
Novembro	1491	1300 (min. 1105)
Dezembro	1413	1300 (min. 1105)





### Consultas



## B. Odontologia

### B.1 – Número de Atendimentos

#### Consultas de dentista



### B.2 – Número de Procedimentos

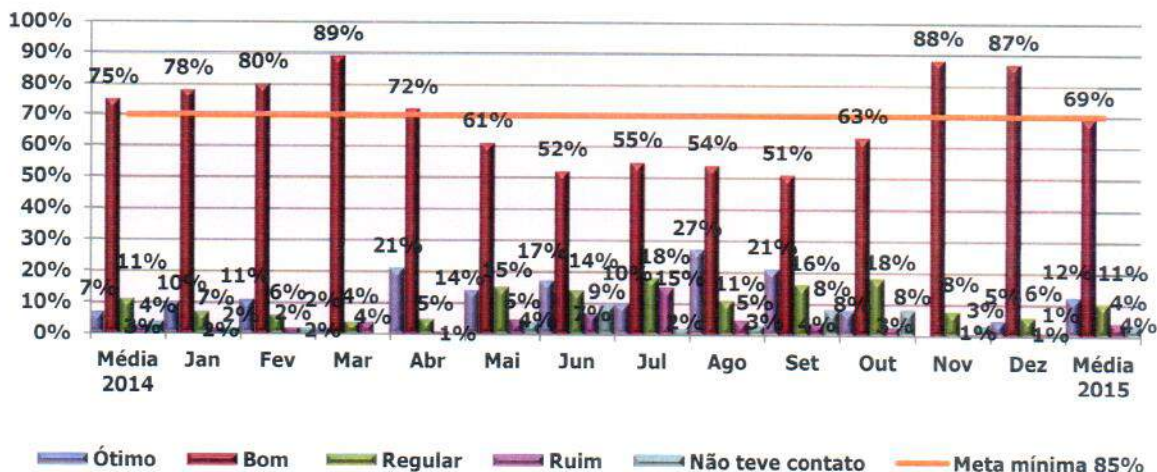
#### Procedimento de dentista



### C. Pesquisa de Satisfação

O índice de satisfação corresponde à média mensal das perguntas realizadas e respondidas com "ótimo", "bom", "regular", "ruim" e "não teve contato".

#### Satisfação do usuário



#### 4. Unidade de Saúde: UBS "Dr. Jonas Pires Corrêa" – Bairro Pozzobon

Abaixo está descrita a quantidade de consultas médicas e odontológicas realizadas no período:

##### A. Número de Consultas Médicas

###### A.1 – Clínica Geral

Número de consultas médicas	Realizado	Meta
Janeiro	1567	1440 (min. 1224)
Fevereiro	1529	1440 (min. 1224)
Março	1937	1440 (min. 1224)
Abril	1737	1440 (min. 1224)
Maio	1841	1440 (min. 1224)
Junho	1752	1440 (min. 1224)
Julho	1525	1440 (min. 1224)
Agosto	1755	1440 (min. 1224)
Setembro	1774	1440 (min. 1224)
Outubro	1720	1440 (min. 1224)
Novembro	1575	1440 (min. 1224)
Dezembro	1617	1440 (min. 1224)

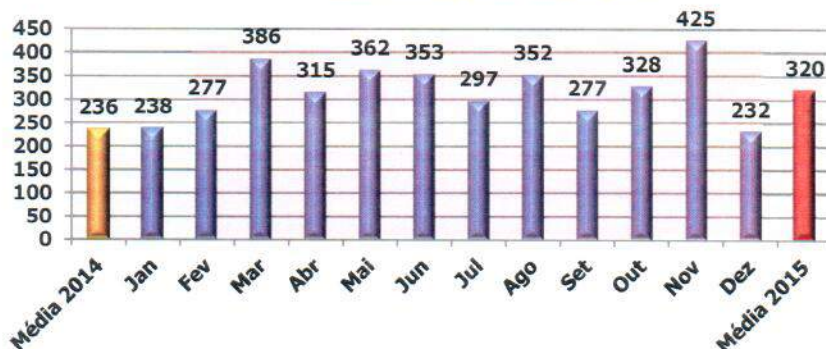
### Consultas



### B. Odontologia

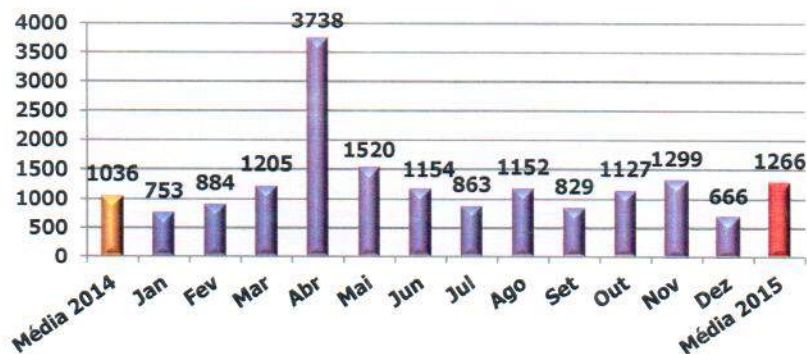
#### B.1 – Número de Atendimento

#### Consultas de dentista



#### B.2 – Número de Procedimentos

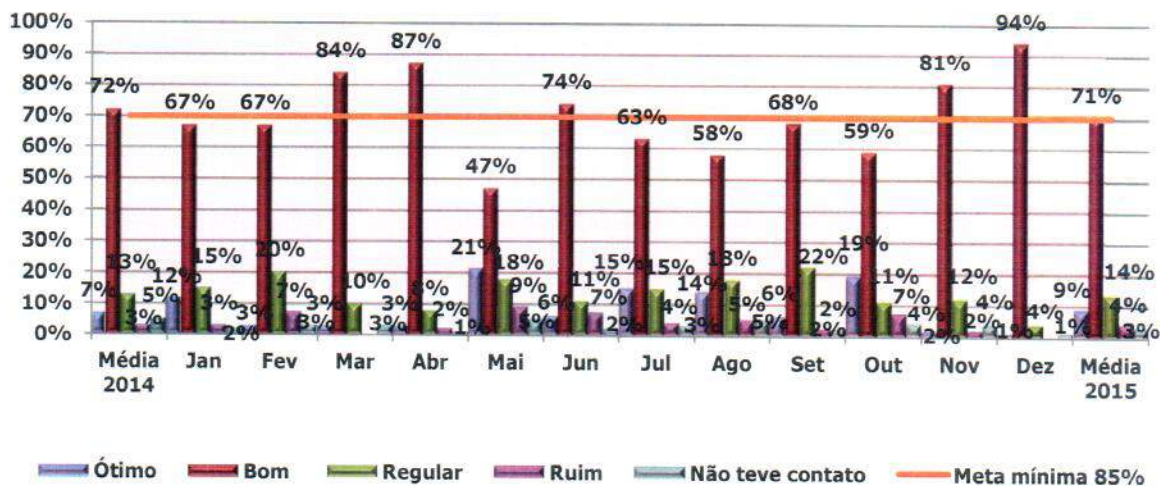
#### Procedimento de dentista



### C. Pesquisa de Satisfação

O índice de satisfação corresponde à média mensal das perguntas realizadas e respondidas com "ótimo", "bom", "regular", "ruim" e "não teve contato".

#### Satisfação do usuário



### 5. Unidade de Saúde: Pronto Atendimento "Fortunata Germana Pozzobon" – Bairro Pozzobon

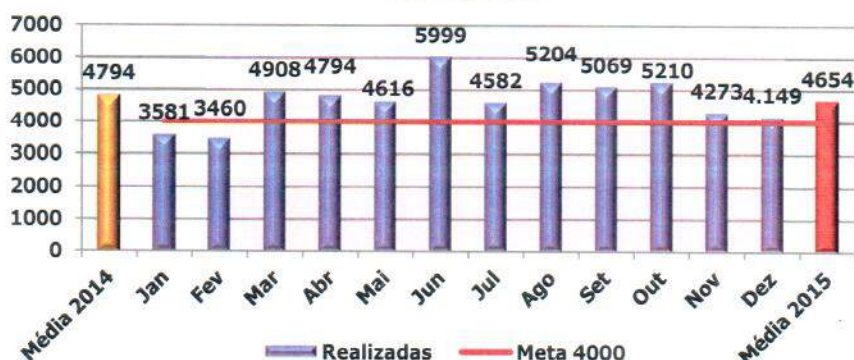
Abaixo está descrita a quantidade de consultas médicas realizadas no período:

#### A. Número de Consultas Médicas

##### A.1 – Total de Consultas Médicas

Número de consultas médicas	Realizado	Meta
Janeiro	3581	4.000 (min. 3.400)
Fevereiro	3460	4.000 (min. 3.400)
Março	4908	4.000 (min. 3.400)
Abril	4794	4.000 (min. 3.400)
Maio	4616	4.000 (min. 3.400)
Junho	5999	4.000 (min. 3.400)
Julho	4582	4.000 (min. 3.400)
Agosto	5204	4.000 (min. 3.400)
Setembro	5069	4.000 (min. 3.400)
Outubro	5210	4.000 (min. 3.400)
Novembro	4273	4.000 (min. 3.400)
Dezembro	4149	4.000 (min. 3.400)

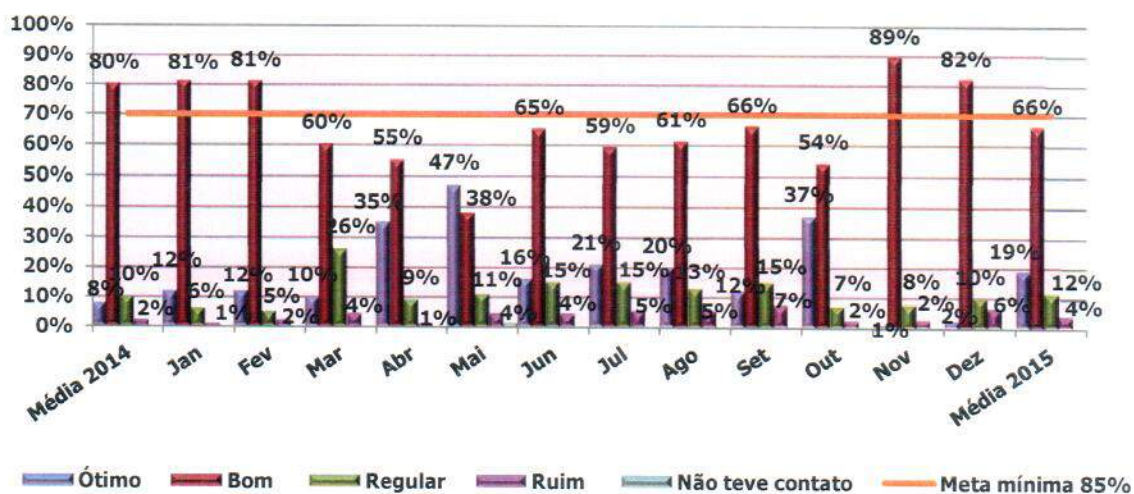
### Consultas



### B. Pesquisa de Satisfação

O índice de satisfação corresponde à média mensal das perguntas realizadas e respondidas com "ótimo", "bom", "regular", "ruim" e "não teve contato".

### Satisfação do Usuário



### 6. Unidade de Saúde: UPA - Unidade de Pronto Atendimento "Dr. Diorandi Figueira da Costa"

Abaixo está descrita a quantidade de consultas médicas realizadas no período:

#### A. Número de Consultas Médicas

##### A.1 - Total de Consultas Médicas

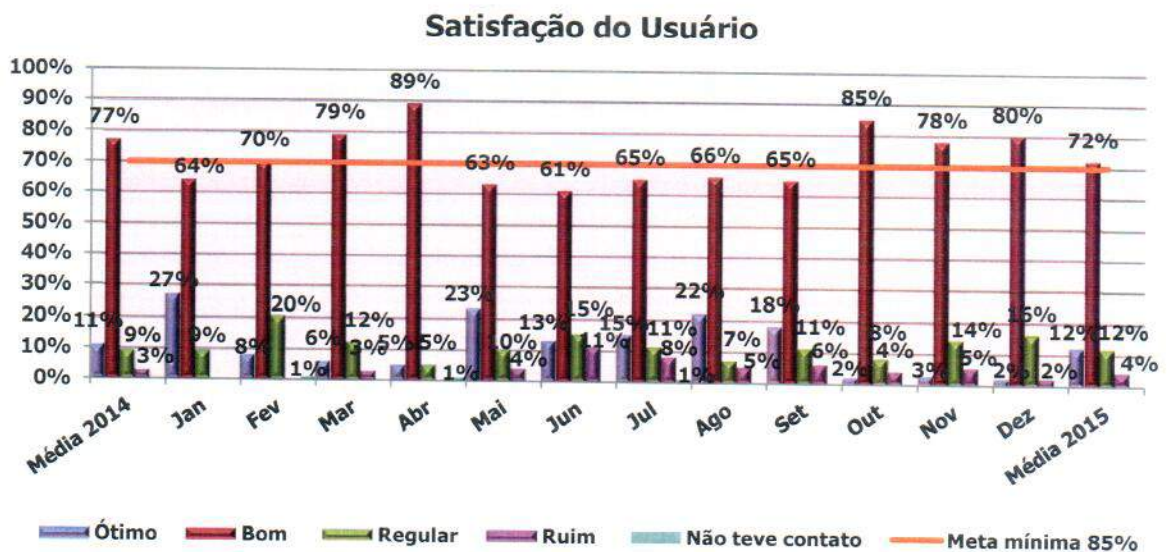


Número de consultas médicas	Realizado	Meta
Janeiro	5267	4.500 (min. 3.825)
Fevereiro	5171	4.500 (min. 3.825)
Março	6512	4.500 (min. 3.825)
Abril	6155	4.500 (min. 3.825)
Mai	5744	4.500 (min. 3.825)
Junho	5503	4.500 (min. 3.825)
Julho	5617	4.500 (min. 3.825)
Agosto	6300	4.500 (min. 3.825)
Setembro	6125	4.500 (min. 3.825)
Outubro	6449	4.500 (min. 3.825)
Novembro	6116	4.500 (min. 3.825)
Dezembro	5726	4.500 (min. 3.825)



### B. Pesquisa de Satisfação

O índice de satisfação corresponde à média mensal das perguntas realizadas e respondidas com "ótimo", "bom", "regular", "ruim" e "não teve contato".

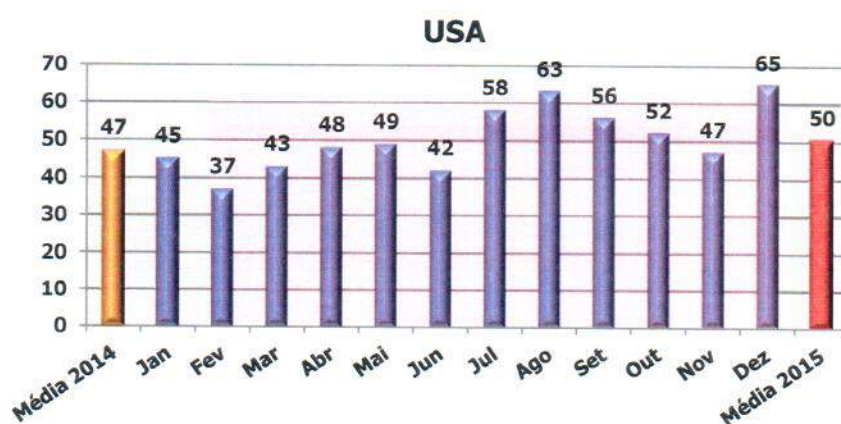


## 7. Unidade de Saúde: SAMU 192 – Serviço de Atendimento Móvel de Urgência “Dr. Miguel Gerosa”

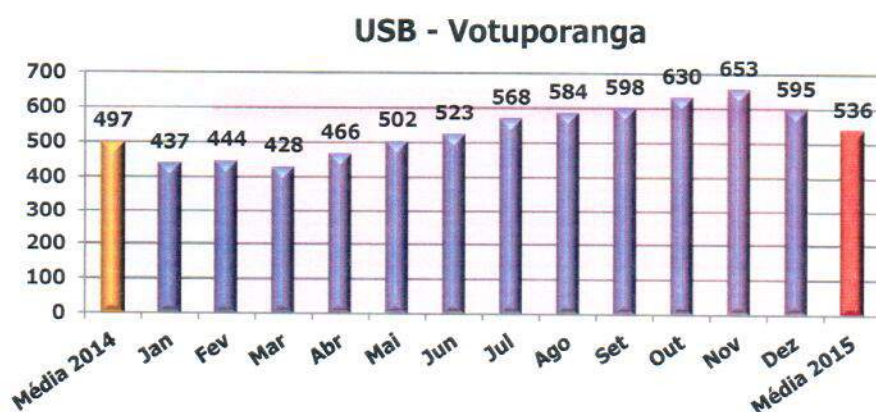
Abaixo está descrita a quantidade de atendimentos realizados no período:

### A. Número de Atendimentos das Ambulâncias:

#### A.1 – Total de Atendimentos da USA – Unidade de Saúde Avançada



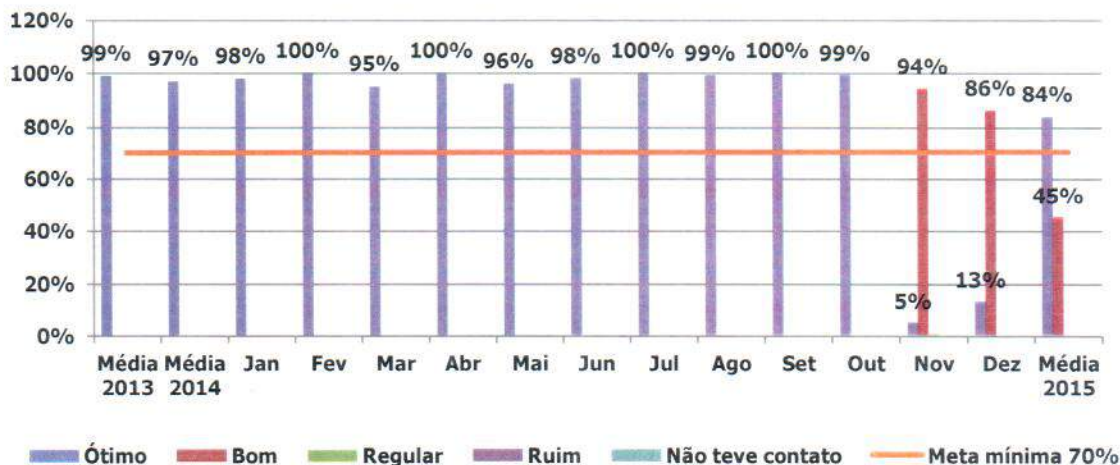
#### A.2 – Total de Atendimentos da USB – Unidade de Saúde Básica



### B. Pesquisa de Satisfação

O índice de satisfação de janeiro a outubro corresponde à média mensal das perguntas realizadas e respondidas com “ótimo” e “bom”. Nos meses de novembro e dezembro corresponde a média mensal das perguntas realizadas e respondidas com “ótimo”, “bom”, “regular”, “ruim” e “não teve contato”.

### Satisfação do Usuário



#### 8. Unidade de Saúde: CAPS II – Centro de Atenção Psicossocial “Leodoro Santana”

Abaixo está descrita a quantidade de atendimentos realizados no período:

##### A. Número de Consultas Médicas

##### A.1 – Total de Atendimentos Médicos

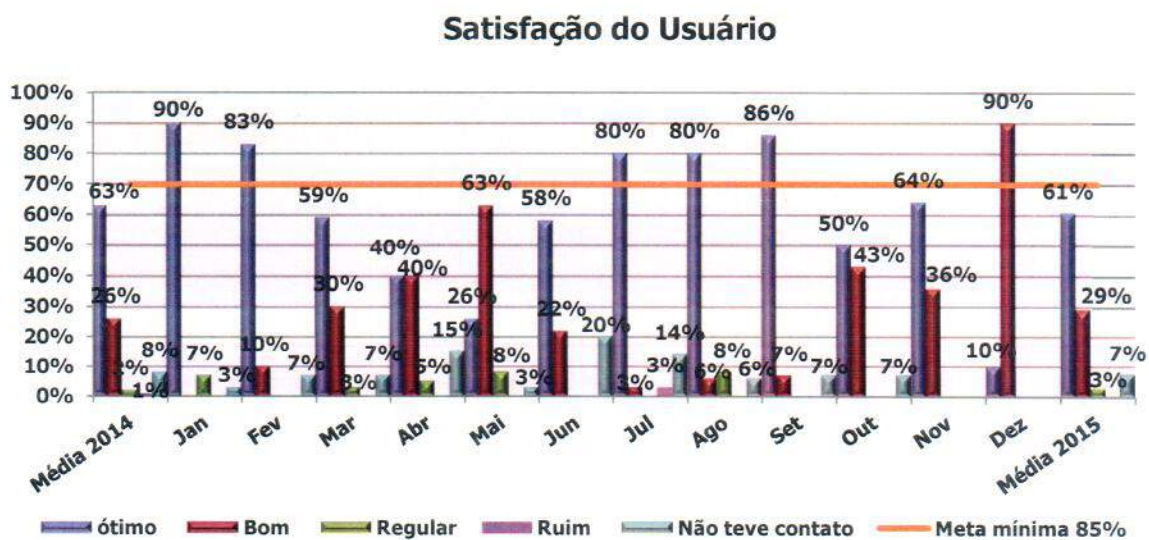
Número de consultas médicas	Realizado	Meta
Janeiro	55	60 (min. 51)
Fevereiro	58	60 (min. 51)
Março	67	60 (min. 51)
Abril	62	60 (min. 51)
Maio	96	60 (min. 51)
Junho	77	60 (min. 51)
Julho	101	60 (min. 51)
Agosto	94	60 (min. 51)
Setembro	86	60 (min. 51)
Outubro	94	60 (min. 51)
Novembro	79	60 (min. 51)
Dezembro	83	60 (min. 51)





## B. Pesquisa de Satisfação

O índice de satisfação corresponde à média mensal das perguntas realizadas e respondidas com "ótimo", "bom", "regular", "ruim" e "não teve contato".



## 9. Unidade de Saúde: USF Consultório Municipal "Dr. Joel Pereira dos Santos" – Bairro Jardim Canaã

Abaixo está descrita a quantidade de atendimentos realizados no período:

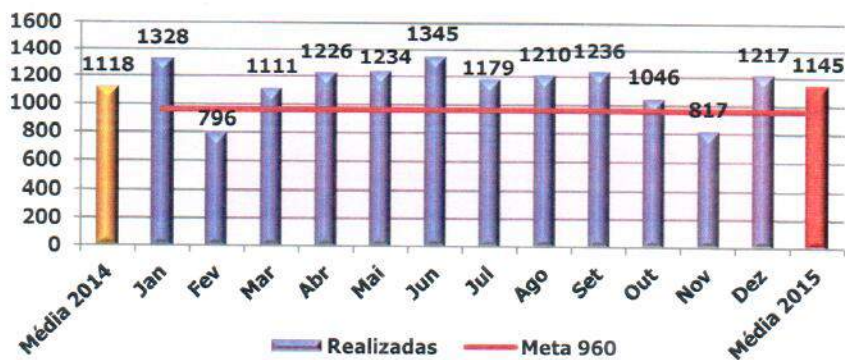
### A. Número de Consultas Médicas

#### A.1 – Total de Atendimentos Médicos



Número de consultas médicas	Realizado	Meta
Janeiro	1328	800 (min. 680)
Fevereiro	796	800 (min. 680)
Março	1111	800 (min. 680)
Abril	1226	800 (min. 680)
Mai	1234	800 (min. 680)
Junho	1345	800 (min. 680)
Julho	1179	800 (min. 680)
Agosto	1210	800 (min. 680)
Setembro	1236	800 (min. 680)
Outubro	1046	800 (min. 680)
Novembro	817	800 (min. 680)
Dezembro	1217	800 (min. 680)

### Consultas



### B. Odontologia

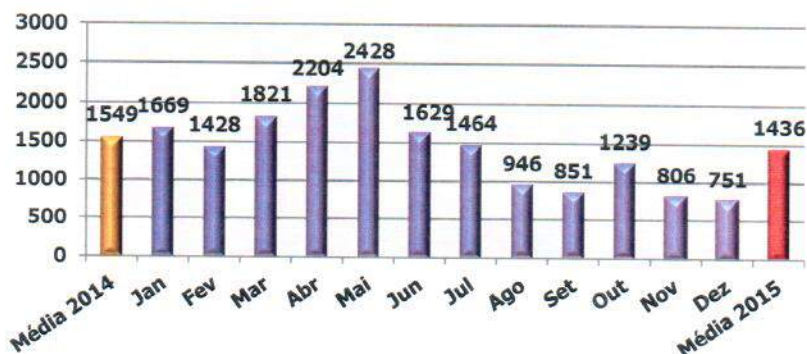
#### B.1 – Número de Atendimentos

### Consultas de dentista



#### B.2 – Número de Procedimentos

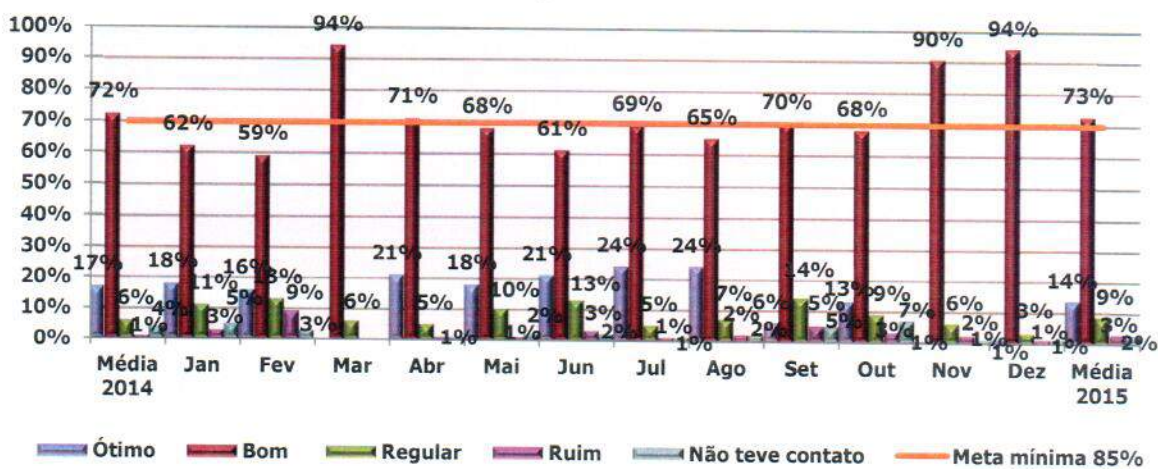
### Procedimento de dentista



### C. Pesquisa de Satisfação

O índice de satisfação corresponde à média mensal das perguntas realizadas e respondidas com "ótimo", "bom", "regular", "ruim" e "não teve contato".

### Satisfação do usuário



### 10. Unidade de Saúde: USF Consultório Municipal "Dr. Danilo Alberto Vicente Medeiros" – Bairro Vila América

Abaixo está descrita a quantidade de atendimentos realizados no período:

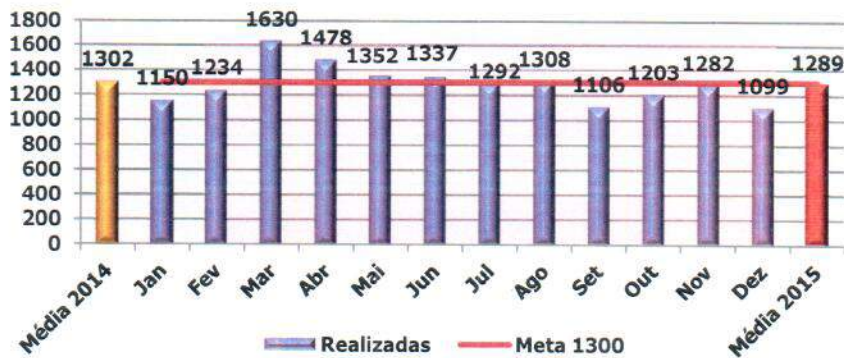
#### A. Número de Consultas Médicas

##### A.1 – Total de Atendimentos Médicos



Número de consultas médicas	Realizado	Meta
Janeiro	1150	1300 (min. 1105)
Fevereiro	1234	1300 (min. 1105)
Março	1630	1300 (min. 1105)
Abril	1478	1300 (min. 1105)
Maio	1352	1300 (min. 1105)
Junho	1337	1300 (min. 1105)
Julho	1292	1300 (min. 1105)
Agosto	1308	1300 (min. 1105)
Setembro	1106	1300 (min. 1105)
Outubro	1203	1300 (min. 1105)
Novembro	1282	1300 (min. 1105)
Dezembro	1099	1300 (min. 1105)

### Consultas



## B. Odontologia

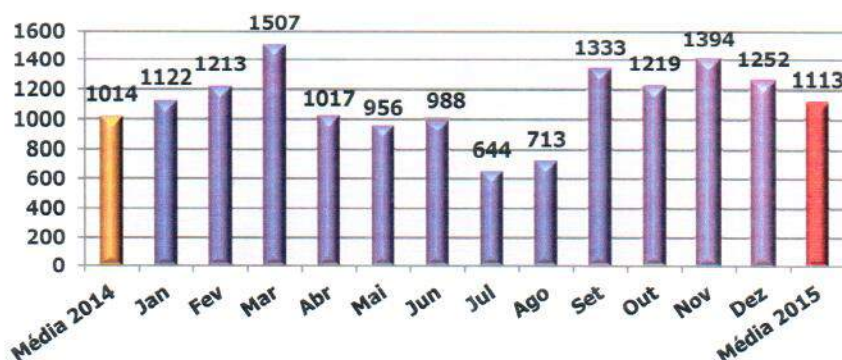
### B.1 – Número de Atendimentos

#### Consultas de dentista



### B.2 – Número de Procedimentos

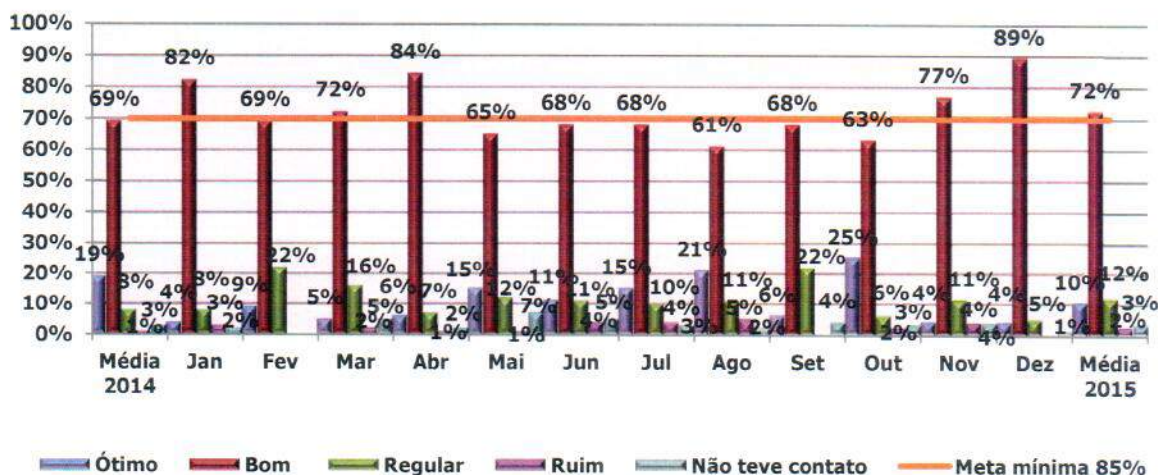
### Procedimento de dentista



### C. Pesquisa de Satisfação

O índice de satisfação corresponde à média mensal das perguntas realizadas e respondidas com "ótimo", "bom", "regular", "ruim" e "não teve contato".

### Satisfação do usuário



### 11. Unidade de Saúde: UBS "Dr. Walter Eleutério Rodrigues" – Bairro São Cosme

Abaixo está descrita a quantidade de atendimentos realizados no período:

#### A. Número de Consultas Médicas

##### A.1 – Total de Atendimentos Médicos

Número de consultas médicas	Realizado	Meta
Janeiro	722	480 (min. 408)
Fevereiro	599	480 (min. 408)
Março	820	480 (min. 408)
Abril	793	480 (min. 408)
Mai	771	480 (min. 408)
Junho	803	480 (min. 408)
Julho	743	480 (min. 408)
Agosto	739	480 (min. 408)
Setembro	812	480 (min. 408)
Outubro	259	480 (min. 408)
Novembro	691	480 (min. 408)
Dezembro	766	480 (min. 408)



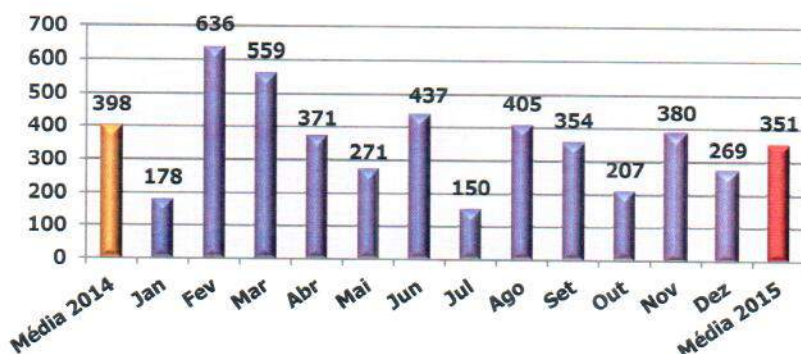
## B. Odontologia

### B.1 – Número de Atendimentos



### B.2 – Número de Procedimentos

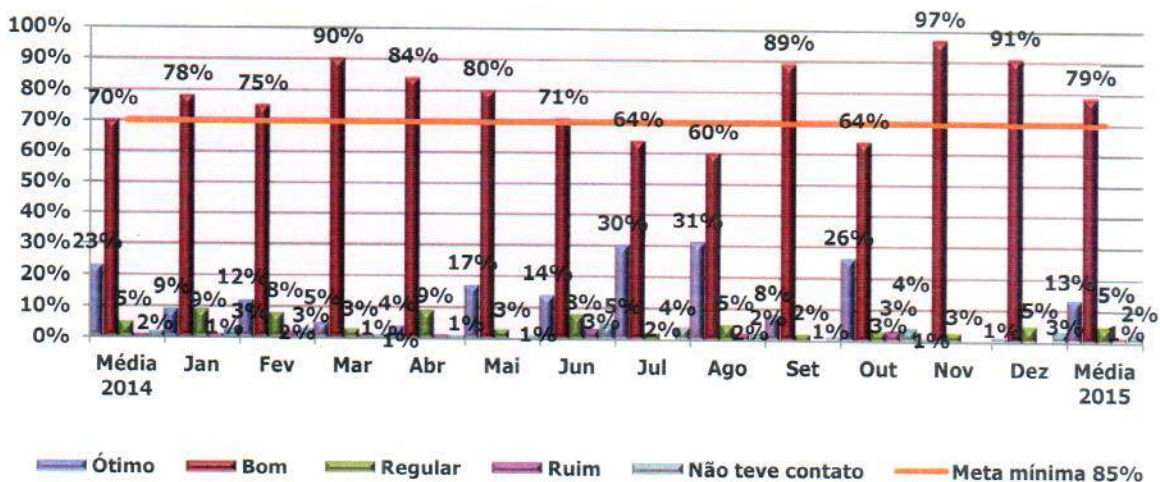
### Procedimento de dentista



### C. Pesquisa de Satisfação

O índice de satisfação corresponde à média mensal das perguntas realizadas e respondidas com "ótimo", "bom", "regular", "ruim" e "não teve contato".

### Satisfação do usuário



### 12. Unidade de Saúde: CAPS AD – Centro de Atenção Psicossocial Álcool e Drogas "Sabina Antônio de Oliveira"

Abaixo está descrita a quantidade de atendimentos realizados no período:

#### A. Número de Consultas Médicas

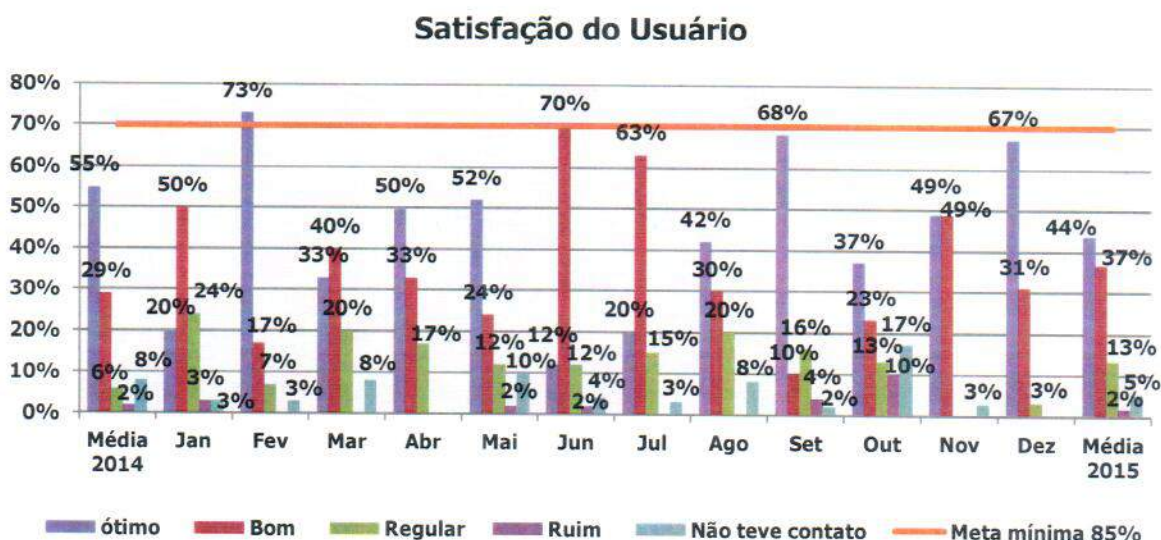
##### A.1 – Total de Atendimentos Médicos

Número de consultas médicas	Realizado	Meta
Janeiro	77	80 (min. 68)
Fevereiro	73	80 (min. 68)
Março	77	80 (min. 68)
Abril	90	80 (min. 68)
Mai	104	80 (min. 68)
Junho	53	80 (min. 68)
Julho	93	80 (min. 68)
Agosto	117	80 (min. 68)
Setembro	77	80 (min. 68)
Outubro	110	80 (min. 68)
Novembro	78	80 (min. 68)
Dezembro	95	80 (min. 68)



## B. Pesquisa de Satisfação

O índice de satisfação corresponde à média mensal das perguntas realizadas e respondidas com "ótimo", "bom", "regular", "ruim" e "não teve contato".





**13. Unidade de Saúde: Consultório Municipal "Dr. Oswaldo da Cruz de Oliveira Junior" – Bairro Cecap II**

Abaixo está descrita a quantidade de atendimentos realizados no período:

**A. Número de Consultas Médicas**

**A.1 – Total de Atendimentos Médicos**

Número de consultas médicas	Realizado	Meta
Janeiro	543	480 (min. 408)
Fevereiro	526	480 (min. 408)
Março	733	480 (min. 408)
Abril	589	480 (min. 408)
Maio	764	480 (min. 408)
Junho	835	480 (min. 408)
Julho	719	480 (min. 408)
Agosto	765	480 (min. 408)
Setembro	658	480 (min. 408)
Outubro	665	480 (min. 408)
Novembro	398	480 (min. 408)
Dezembro	698	480 (min. 408)



**B. Odontologia**

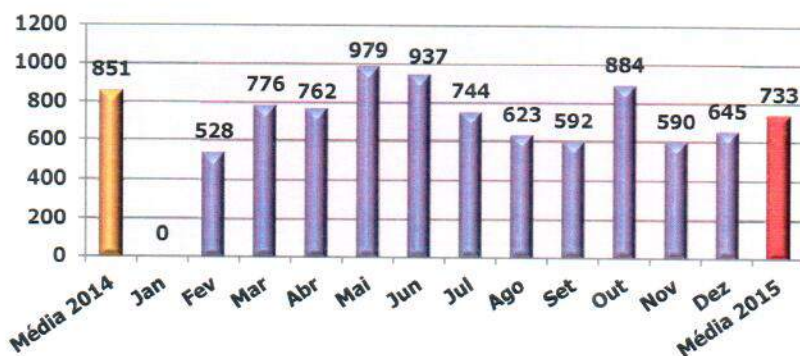
**B.1 – Número de Atendimentos**

### Consultas de dentista



### B.2 – Número de Procedimentos

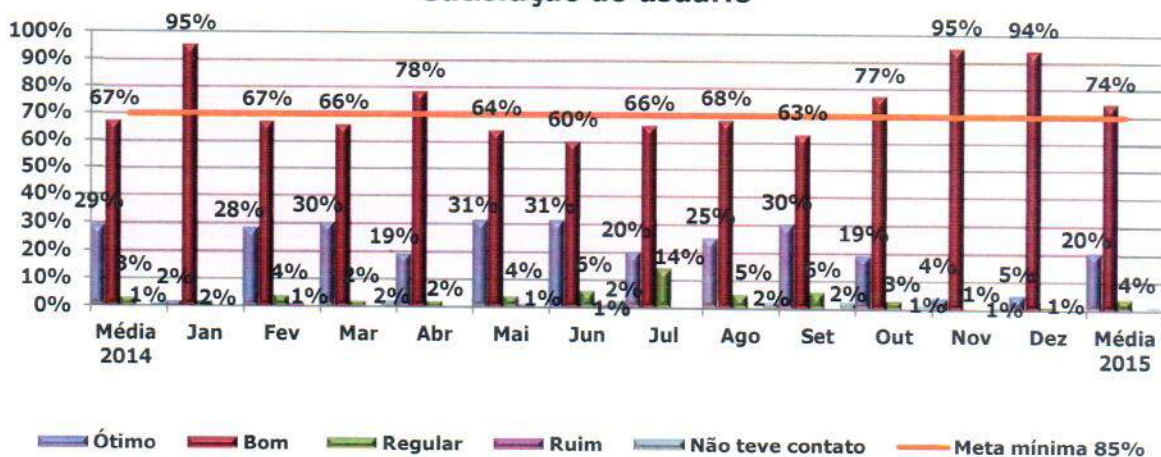
#### Procedimento de dentista



### C. Pesquisa de Satisfação

O índice de satisfação corresponde à média mensal das perguntas realizadas e respondidas com "ótimo", "bom", "regular", "ruim" e "não teve contato".

#### Satisfação do usuário



**14. Unidade de Saúde: UBS "Dr. Belarmino Joaquim Vieira" – Distrito de Simonsen**

Abaixo está descrita a quantidade de atendimentos realizados no período:

**A. Número de Consultas Médicas**

**A.1 – Total de Atendimentos Médicos**

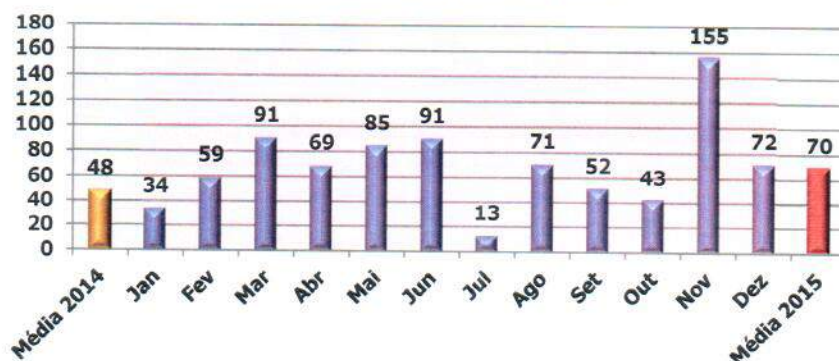
Número de consultas médicas	Realizado	Meta
Janeiro	411	300 (min. 255)
Fevereiro	327	300 (min. 255)
Março	434	300 (min. 255)
Abril	355	300 (min. 255)
Mai	396	300 (min. 255)
Junho	396	300 (min. 255)
Julho	375	300 (min. 255)
Agosto	377	300 (min. 255)
Setembro	314	300 (min. 255)
Outubro	280	300 (min. 255)
Novembro	295	300 (min. 255)
Dezembro	393	300 (min. 255)



**B. Odontologia**

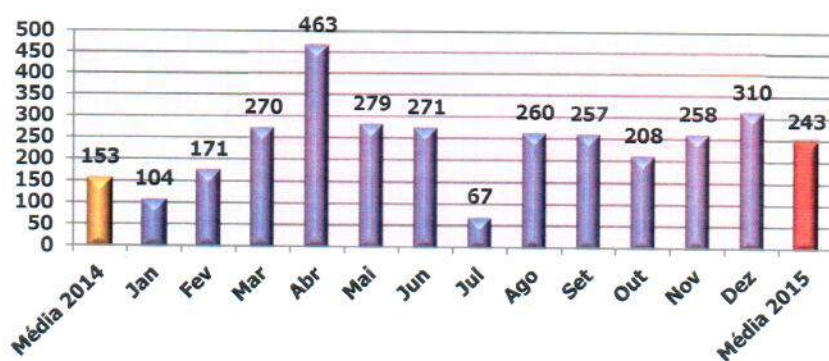
**B.1 – Número de Atendimentos**

### Consultas dentistas



### B.2 – Número de Procedimentos

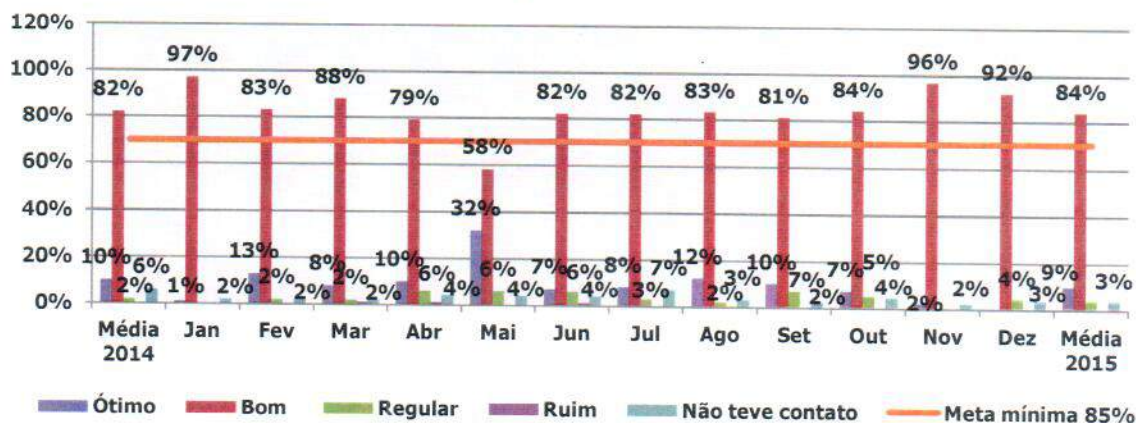
#### Procedimentos



### C. Pesquisa de Satisfação

O índice de satisfação corresponde à média mensal das perguntas realizadas e respondidas com "ótimo", "bom", "regular", "ruim" e "não teve contato".

#### Satisfação do Usuários



## 15. Unidade de Saúde: SAE – Serviço de Atendimento Especializado

Abaixo está descrita a quantidade de atendimentos realizados no período:

### A. Número de Consultas Médicas

#### A.1 – Total de Atendimentos Médicos

Número de consultas médicas	Realizado	Meta
Janeiro	331	230 (min. 195)
Fevereiro	288	230 (min. 195)
Março	387	230 (min. 195)
Abril	367	230 (min. 195)
Maio	349	230 (min. 195)
Junho	360	230 (min. 195)
Julho	330	230 (min. 195)
Agosto	391	230 (min. 195)
Setembro	400	230 (min. 195)
Outubro	369	230 (min. 195)
Novembro	297	230 (min. 195)
Dezembro	308	230 (min. 195)



### B. Odontologia

#### B.1 – Número de Atendimentos

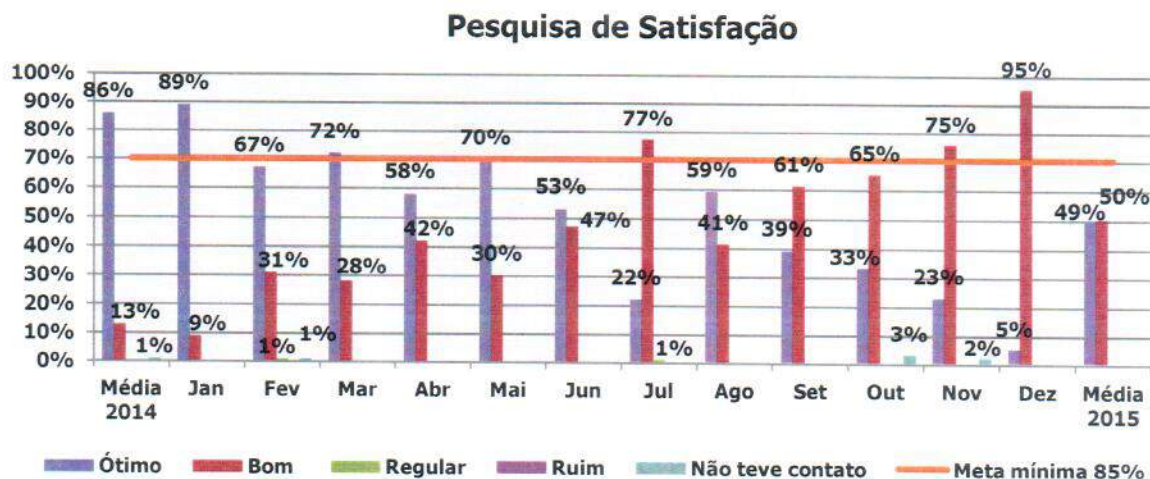


## B.2 – Número de Procedimentos



## C. Pesquisa de Satisfação

O índice de satisfação corresponde à média mensal das perguntas realizadas e respondidas com "ótimo", "bom", "regular", "ruim" e "não teve contato".



## 16. Unidade de Saúde: ASM – Ambulatório de Saúde Mental

Abaixo está descrita a quantidade de atendimentos realizados no período:

### A. Número de Consultas Médicas

#### A.1 – Total de Atendimentos Médicos

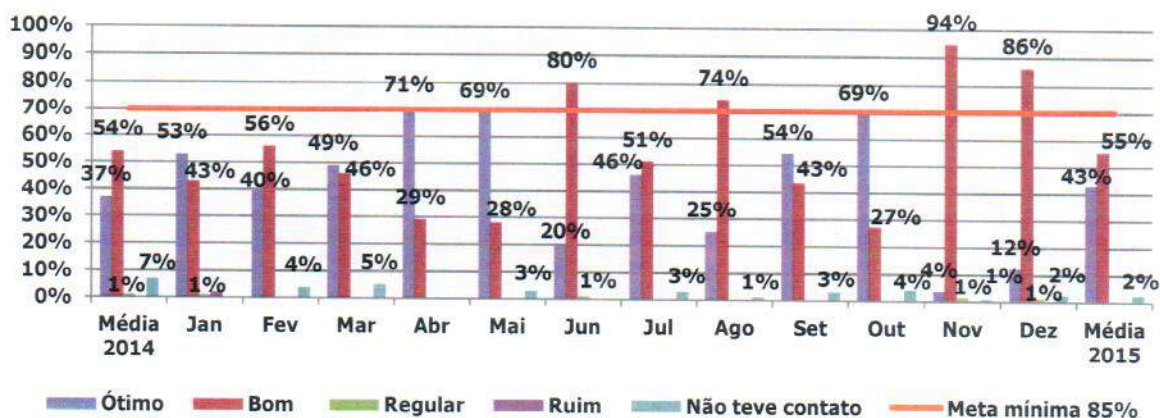
Número de consultas médicas	Realizado	Meta
Janeiro	464	500 (min. 425)
Fevereiro	433	500 (min. 425)
Março	478	500 (min. 425)
Abril	453	500 (min. 425)
Mai	301	500 (min. 425)
Junho	311	500 (min. 425)
Julho	437	500 (min. 425)
Agosto	401	500 (min. 425)
Setembro	421	500 (min. 425)
Outubro	442	500 (min. 425)
Novembro	279	500 (min. 425)
Dezembro	450	500 (min. 425)



### B. Pesquisa de Satisfação

O índice de satisfação corresponde à média mensal das perguntas realizadas e respondidas com "ótimo", "bom", "regular", "ruim" e "não teve contato".

### Satisfação do Usuário



### 17. Unidade de Saúde: Policlínica Municipal "Dr. Alberto Carlos Pesciotto"

Abaixo está descrita a quantidade de atendimentos realizados no período:

#### A. Número de Consultas Médicas

##### A.1 – Total de Atendimentos Médicos

Número de consultas médicas	Realizado	Meta
Janeiro	614	480 (min. 408)
Fevereiro	610	480 (min. 408)
Março	447	480 (min. 408)
Abril	672	480 (min. 408)
Mai	798	480 (min. 408)
Junho	802	480 (min. 408)
Julho	711	480 (min. 408)
Agosto	689	480 (min. 408)
Setembro	736	480 (min. 408)
Outubro	713	480 (min. 408)
Novembro	748	480 (min. 408)
Dezembro	637	480 (min. 408)



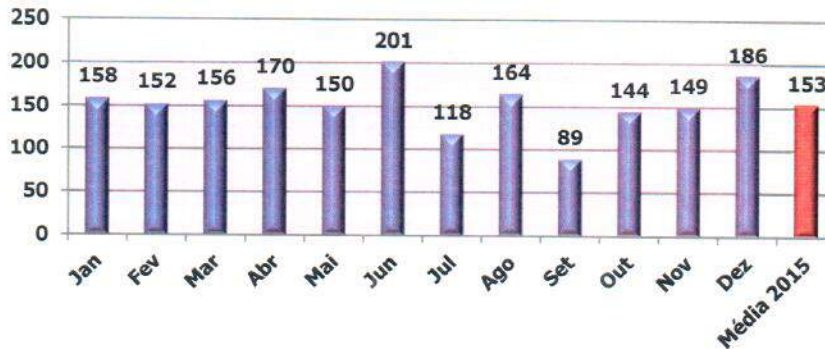




## B. Odontologia

### B.1 – Número de atendimentos

#### Consultas de dentista



### B.2 – Número de Procedimentos

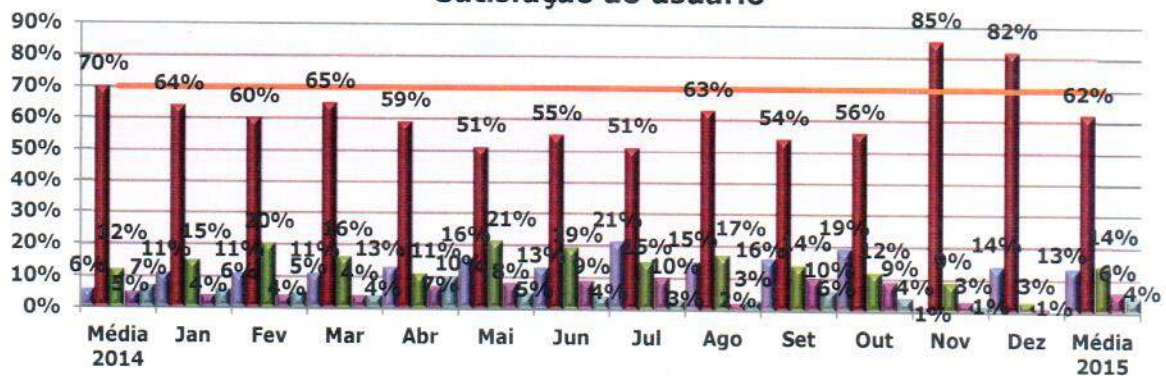
#### Procedimentos de dentista



## C. Pesquisa de Satisfação

O índice de satisfação corresponde à média mensal das perguntas realizadas e respondidas com "ótimo", "bom", "regular", "ruim" e "não teve contato".

#### Satisfação do usuário



■ Ótimo   
 ■ Bom   
 ■ Regular   
 ■ Ruim   
 ■ Não teve contato   
 — Meta mínima 85%

## 18. CEO – Centro de Especialidades Odontológicas

### A. Número de Atendimentos



### B – Número de Procedimentos



## 19. Unidade de Saúde: USF Consultório Municipal “Dr. Martiniano Salgado” – Bairro Pró Povo

Abaixo está descrita a quantidade de atendimentos realizados no período:

### A. Número de Consultas Médicas

#### A.1 – Total de Atendimentos Médicos

Número de consultas médicas	Realizado	Meta
<b>Janeiro</b>	703	480 (min. 408)
<b>Fevereiro</b>	581	480 (min. 408)
<b>Março</b>	718	480 (min. 408)
<b>Abril</b>	647	480 (min. 408)
<b>Mai</b>	596	480 (min. 408)
<b>Junho</b>	700	480 (min. 408)
<b>Julho</b>	687	480 (min. 408)
<b>Agosto</b>	626	480 (min. 408)
<b>Setembro</b>	713	480 (min. 408)
<b>Outubro</b>	641	480 (min. 408)
<b>Novembro</b>	786	480 (min. 408)
<b>Dezembro</b>	720	480 (min. 408)



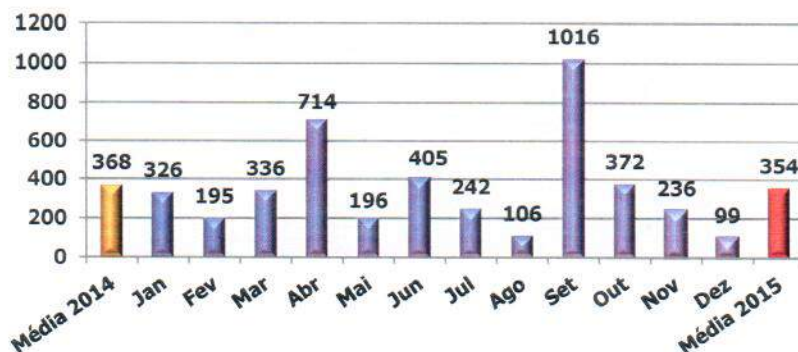
### C. Odontologia

#### B.1 – Número de Atendimentos



## B.2 – Número de Procedimentos

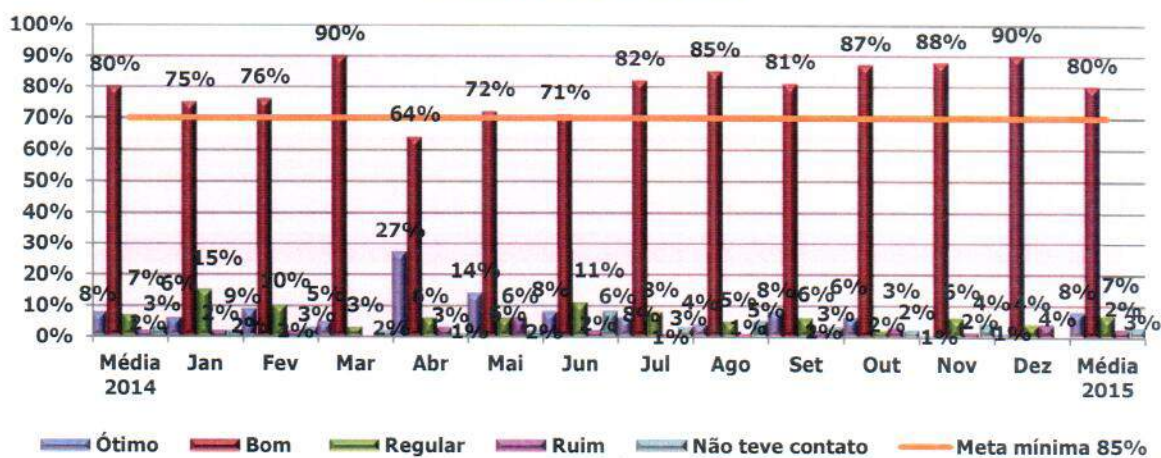
### Procedimento de dentista



## C. Pesquisa de Satisfação

O índice de satisfação corresponde à média mensal das perguntas realizadas e respondidas com "ótimo", "bom", "regular", "ruim" e "não teve contato".

### Satisfação do usuário



## 20. Unidade de Saúde: USF "Carmen Martins Maria Morettin" - Paineiras

Abaixo está descrita a quantidade de atendimentos realizados no período:

### A. Número de Consultas Médicas

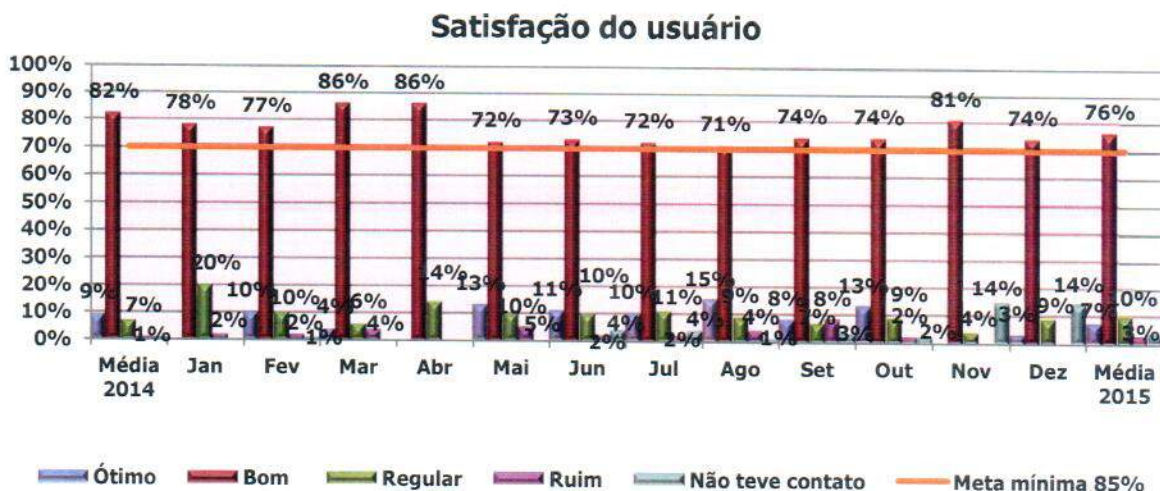
#### A.1 – Total de Atendimentos Médicos

Número de consultas médicas	Realizado	Meta
Janeiro	484	480 (min. 408)
Fevereiro	262	480 (min. 408)
Março	593	480 (min. 408)
Abril	404	480 (min. 408)
Mai	406	480 (min. 408)
Junho	431	480 (min. 408)
Julho	392	480 (min. 408)
Agosto	314	480 (min. 408)
Setembro	408	480 (min. 408)
Outubro	643	480 (min. 408)
Novembro	582	480 (min. 408)
Dezembro	410	480 (min. 408)



## B. Pesquisa de Satisfação

O índice de satisfação corresponde à média mensal das perguntas realizadas e respondidas com "ótimo", "bom", "regular", "ruim" e "não teve contato".



## 21. Unidade de Saúde: UBS "Dr. Jamilo Elias Zeitune" – Vila Paes

Abaixo está descrita a quantidade de atendimentos realizados no período:

### A. Número de Consultas Médicas

#### A.1 – Total de Atendimentos Médicos

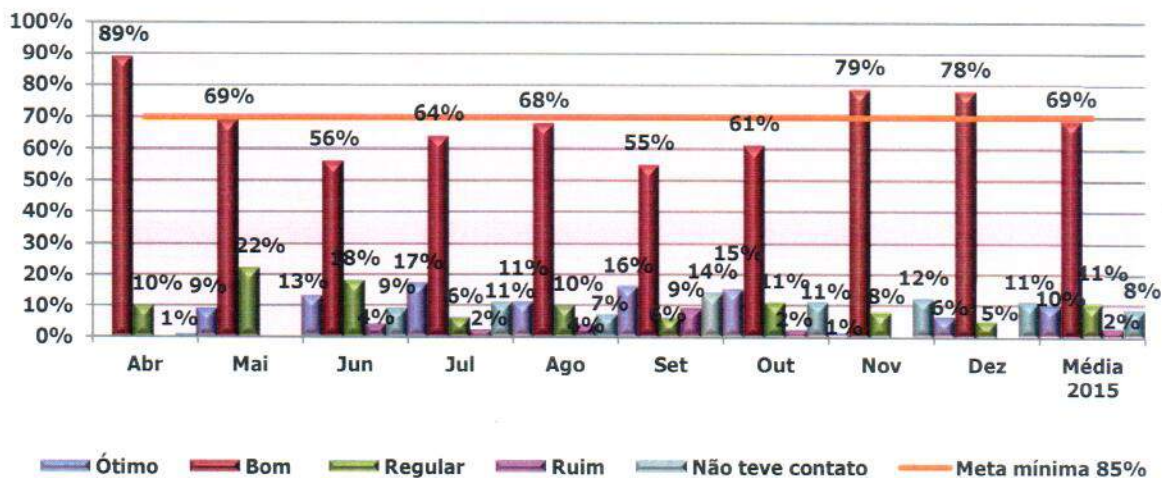
Número de consultas médicas	Realizado	Meta
<b>Janeiro</b>	447	480 (min. 408)
<b>Fevereiro</b>	549	480 (min. 408)
<b>Março</b>	563	480 (min. 408)
<b>Abril</b>	679	480 (min. 408)
<b>Mai</b>	691	480 (min. 408)
<b>Junho</b>	692	480 (min. 408)
<b>Julho</b>	688	480 (min. 408)
<b>Agosto</b>	595	480 (min. 408)
<b>Setembro</b>	684	480 (min. 408)
<b>Outubro</b>	453	480 (min. 408)
<b>Novembro</b>	714	480 (min. 408)
<b>Dezembro</b>	564	480 (min. 408)



### B. Pesquisa de Satisfação

O índice de satisfação corresponde à média mensal das perguntas realizadas e respondidas com "ótimo", "bom", "regular", "ruim" e "não teve contato".


### Satisfação do usuário

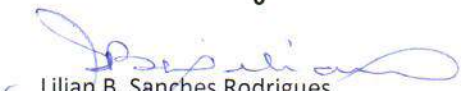


## DEMONSTRAÇÕES CONTÁBEIS E SEUS RESULTADOS

Segue a demonstração do período de 01 de janeiro de 2015 a 31 de dezembro de 2015 do Núcleo de Atenção à Saúde, CNPJ 72.957.814/0006-34, filial da Organização Social de Saúde Santa Casa de Misericórdia de Votuporanga, CNPJ 72.957.814/0001-20.

<b>RECEITA OPERACIONAL BRUTA</b>	<b>2014</b>	<b>2015</b>
CONTRATO DE GESTÃO - valor recebido	20.738.635	24.000.000
CONTRATO DE GESTÃO - valor utilizado	20.490.914	23.119.341
<b>ISENÇÃO COTA PATRONAL INSS</b>	<b>2.928.290</b>	<b>3.255.772</b>
(-) ISENÇÃO COTA PATRONAL INSS	-2.928.290	-3.255.772
RECEITAS FINANCEIRAS	122.760	256.885
OUTRAS RECEITAS	161.311	20.952
<b>TOTAL</b>	<b>20.774.985</b>	<b>23.397.178</b>
<b>DESPESAS OPERACIONAIS BRUTAS</b>		
SALÁRIOS E ENCARGOS	11.732.518	12.766.624
PREST. SERVIÇOS A SAUDE	5.440.263	6.366.136
SERVIÇOS DE TERCEIROS	146.727	144.095
CONSULTORIA/AUDITORIA	21.688	82.083
LICENÇA DE SOFTWARE	623.589	568.382
CONSERVAÇÃO DE EQUIPAMENTOS	144.532	173.884
CONSERVAÇÃO DE IMOVEIS	113.507	69.305
DESPESAS COM VEÍCULOS	63.163	83.035
IMPRESSÕES, CORREIOS, CARTÓRIOS	72.771	95.342
OUTROS IMPOSTOS E TAXAS	2.602	16.275
VIAGENS E ESTADIAS	5.812	6.743
ALUGUEL IMOVEL	51.877	50.607
ÁGUA, ENERGIA, TEL	426.413	614.677
CONSUMO/MAT/MED	1.885.730	2.323.466
SEGUROS IMOVEIS	19.640	0
OUTRAS DESP. OPERACIONAIS	13.132	17.760
DESPESAS FINANCEIRAS	11.021	18.764
<b>TOTAL</b>	<b>20.774.985</b>	<b>23.397.178</b>
<b>Resultado Operacional Líquido</b>	<b>0</b>	<b>0</b>

  
Luiz Fernando Goes Lievana  
CPF 045.349.978-33  
Provedor

  
Lilian B. Sanches Rodrigues  
1SP232056/O-5  
Contadora